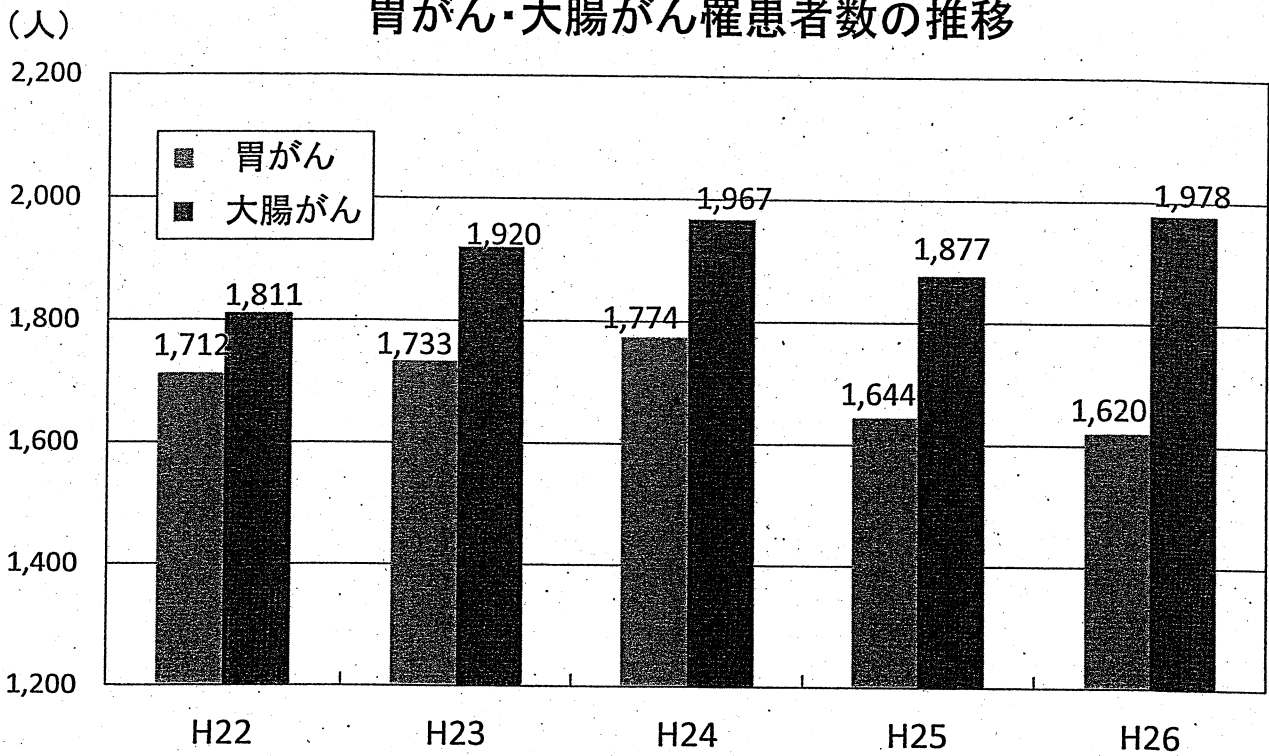


胃がん・大腸がん罹患者数の推移



(出典:秋田県がん登録部会「秋田県地域がん登録の集計報告」)

人口動態(死亡)の年次推移と全国順位(確定値)

項目	平成22年			平成23年			平成24年			平成25年			平成26年			平成27年		
	実数	率	順位	実数	率	順位	実数	率	順位	実数	率	順位	実数	率	順位	実数	率	順位
全死亡	14,288	13.2	11	14,642	13.7	3	14,856	14.0	11	14,824	14.2	11	15,096	14.6	11	14,794	14.5	11
悪性新生物	4,085	377.3	11	4,044	377.2	12	4,099	386.7	11	4,113	392.8	11	4,211	407.3	11	4,165	408.3	11
胃	749	69.2	11	701	65.4	11	709	66.9	11	736	70.3	11	677	65.5	11	686	67.2	11
直腸	204	18.8	11	195	18.2	11	169	15.9	4	157	15.0	4	163	15.8	4	165	16.2	2
肝	241	22.3	36	220	20.5	39	208	19.6	40	229	21.9	35	212	20.5	36	211	20.7	38
胆のう	254	23.5	11	270	25.2	11	269	25.4	11	284	27.1	11	269	26.0	11	283	27.7	11
膵	312	28.8	7	319	29.8	5	350	33.0	11	353	33.7	11	390	37.7	11	333	32.6	6
気管及び肺	695	64.2	9	657	61.3	18	711	67.1	6	695	66.4	11	769	74.4	3	756	74.1	4
子宮	46	8.0	41	47	8.3	37	66	11.7	4	53	9.5	24	57	10.4	19	57	10.5	17
食道	189	17.5	11	191	17.8	11	159	15.0	11	147	14.0	11	172	16.6	11	159	15.6	11
乳房	137	23.9	11	109	19.2	21	110	19.6	19	112	20.1	19	128	23.3	4	130	24.0	5
白血病	66	6.1	27	76	7.1	17	75	7.1	16	86	8.2	10	75	7.3	18	87	8.5	10
結腸	356	32.9	2	427	39.8	11	401	37.8	11	408	39.0	11	421	40.7	2	404	39.6	11
大腸(再掲)	560	51.7	11	622	58.0	11	570	53.8	11	565	54.0	11	584	56.5	2	569	55.8	2

(出典:厚生労働省「人口動態統計」)

注1:率は、人口10万人対

注2:「乳房」には、男性の数は含まない。子宮、乳房は女性人口の10万人対の死亡率。

注3:「大腸」は、「結腸」と「直腸」の合計の再掲

注4:「直腸」は、「直腸+直腸S状結腸移行部」の悪性新生物

## 秋田県の部位別75歳未満年齢調整死亡率

部位	性別	H22	順位	H23	順位	H24	順位	H25	順位	H26	順位	H27	順位
全部位	男女計	94.1	3	90.7	7	89.0	3	88.2	4	86.5	4	91.2	2
	男	128.7	2	121.0	4	117.9	2	112.2	6	116.6	2	116.6	3
	女	64.5	8	64.6	7	63.3	4	67.1	3	59.5	18	68.9	2
食道	男女計	4.8	2	5.4	1	3.8	8	3.3	18	4.4	2	4.0	1
	男	9.1	2	10.6	1	6.5	14	5.9	19	8.2	2	7.5	1
	女	1.0	13	0.8	23	1.4	2	0.9	14	1.0	11	0.8	19
胃	男女計	16.2	1	15.1	1	14.5	1	15.9	1	12.0	3	12.9	2
	男	26.2	1	23.4	1	22.8	1	23.1	1	16.8	6	21.4	1
	女	7.5	6	7.9	3	7.1	8	9.6	1	7.8	2	5.3	23
結腸	男女計	6.3	20	7.8	4	7.3	7	7.0	4	7.1	6	7.4	5
	男	7.5	20	8.6	5	9.4	5	8.6	5	8.8	5	8.9	7
	女	5.3	21	7.2	2	5.3	17	5.7	11	5.5	19	6.0	5
直腸及び S状結腸移行 部	男女計	5.8	1	5.5	3	4.0	29	3.4	37	4.2	21	4.5	7
	男	9.4	1	8.4	2	5.4	34	5.1	34	6.3	13	6.7	8
	女	2.7	14	2.9	6	2.8	10	1.9	39	2.4	26	2.6	12
肝 及び肝内胆管	男女計	6.4	40	4.8	45	4.3	47	4.4	46	4.3	44	4.8	36
	男	11.3	29	8.0	42	6.7	47	7.6	42	7.7	36	8.0	29
	女	2.0	44	1.9	46	2.2	38	1.4	46	1.1	47	1.9	36
胆のう 及び他の胆道	男女計	3.3	10	3.3	9	3.6	3	4.1	1	3.3	2	3.4	3
	男	4.0	11	3.4	24	4.9	3	5.1	1	4.6	2	4.5	1
	女	2.7	9	3.3	2	2.5	8	3.2	1	2.3	6	2.4	8
膵	男女計	6.7	28	7.3	10	8.6	3	7.9	2	7.2	15	7.1	14
	男	8.7	26	9.1	17	12.1	1	10.3	1	10.3	7	8.6	23
	女	5.0	23	5.7	7	5.3	24	5.6	11	4.4	39	5.8	9
気管、気管支 及び肺	男女計	14.9	20	13.0	41	14.5	20	13.7	31	15.1	9	14.1	28
	男	26.2	6	21.3	39	24.1	17	21.7	36	25.8	4	22.5	23
	女	5.1	43	5.7	39	5.9	31	6.6	19	5.4	44	6.4	26
乳房	女	11.8	10	10.6	20	11.5	4	10.5	21	10.9	13	12.1	4
子宮	女	3.7	39	4.7	23	4.5	25	4.7	17	5.3	15	6.3	3
卵巣	女	5.2	1	4.2	11	4.6	4	3.8	16	3.4	28	6.2	1
前立腺	男	3.2	3	3.0	8	2.9	5	2.3	32	2.3	22	3.0	2
膀胱	男女計	0.7	40	0.6	41	0.5	47	1.1	9	1.0	19	1.2	6
	男	1.3	31	1.0	44	0.8	45	1.8	10	1.8	8	2.0	5
	女	0.2	41	0.3	30	0.3	34	0.6	5	0.2	46	0.4	17
悪性リンパ腫	男女計	2.2	25	3.0	2	2.1	25	2.1	22	1.9	27	2.0	30
	男	2.5	38	4.6	2	3.1	13	2.8	19	2.4	33	2.5	33
	女	1.9	11	1.5	21	1.2	40	1.4	30	1.5	20	1.7	17
白血病	男女計	2.2	34	2.4	23	2.3	22	3.7	6	2.3	21	3.0	7
	男	2.5	42	2.9	31	2.8	26	4.9	5	3.3	18	4.2	7
	女	2.0	19	2.1	11	1.9	16	2.4	6	1.4	33	1.9	16
※再掲 大腸 (結腸+直腸)	男女計	12.1	3	13.3	3	11.3	7	10.5	20	11.3	6	11.9	4
男	16.9	3	17.1	3	14.8	9	13.6	15	15.1	7	15.5	6	
女	7.9	18	10.1	1	8.1	9	7.6	23	7.9	19	8.6	6	

(出典: 国立がん研究センターがん対策情報センター「がん登録・統計」)

※ 死亡率は、人口10万対

※ 「順位」は死亡率が高い方からの全国都道府県別の順位

# 秋田県における対策型がん検診の受診率等

区分	17年度実績	18年度実績	19年度実績	20年度実績	21年度実績	22年度実績	23年度実績	24年度実績	25年度実績	26年度実績	27年度速報値
胃がん検診	対象者	334,072人	334,108人	355,625人	363,350人	397,272人	368,044人	394,567人	392,763人	389,425人	385,695人
	受診者	70,379人	69,324人	66,748人	60,010人	58,160人	57,231人	56,979人	55,477人	53,388人	51,659人
	受診率	21.1%	20.7%	18.8%	16.5%	14.6%	15.6%	14.4%	14.1%	13.7%	13.4%
	全国受診率	12.4%	12.1%	11.8%	10.2%	10.1%	9.6%	9.2%	8.7%	8.5%	8.5%
大腸がん検診	対象者	360,781人	357,786人	373,612人	374,449人	406,903人	380,554人	394,567人	392,763人	389,425人	385,695人
	受診者	109,376人	111,749人	111,009人	101,152人	94,466人	94,940人	104,091人	101,590人	103,632人	103,537人
	受診率	30.3%	31.2%	29.7%	27.0%	23.2%	24.9%	26.6%	25.7%	26.4%	26.8%
	全国受診率	18.1%	18.6%	18.8%	16.1%	16.5%	16.8%	18.0%	18.7%	19.1%	19.5%
肺がん検診	対象者	269,395人	286,450人	289,838人	341,961人	376,453人	348,220人	391,904人	392,763人	389,425人	385,695人
	受診者	90,455人	95,014人	91,792人	80,756人	80,892人	81,277人	80,247人	88,762人	85,706人	84,136人
	受診率	33.6%	33.2%	31.7%	23.6%	21.5%	23.3%	20.5%	22.5%	21.8%	21.8%
	全国受診率	22.3%	22.4%	21.6%	17.8%	17.8%	17.2%	17.0%	17.3%	17.3%	17.7%
子宮がん検診	対象者	274,663人	294,429人	292,979人	221,499人	271,006人	253,144人	272,145人	271,991人	266,190人	258,194人
	受診者 ※	33,548人	33,418人	34,567人	31,083人	35,483人	34,505人	34,585人	34,481人	35,154人	36,209人
	受診率 ※	25.2%	19.5%	25.4%	26.5%	22.3%	24.9%	22.6%	22.1% (※)	22.7%	23.9%
	全国受診率 ※	18.9%	18.6%	18.8%	19.4%	21.0%	23.9%	23.9%	23.5%	23.2%	23.8%
乳がん検診	対象者	222,632人	231,658人	176,051人	176,674人	225,751人	220,171人	241,267人	243,772人	242,683人	240,405人
	受診者 ※	27,661人	19,727人	20,181人	21,096人	30,601人	30,152人	30,494人	29,007人	30,880人	31,163人
	受診率 ※	31.2%	15.9%	22.1%	22.7%	20.4%	25.7%	23.1%	22.5%	22.6%	23.1%
	全国受診率 ※	17.6%	12.9%	14.2%	14.7%	16.3%	19.0%	18.3%	17.4%	17.0%	17.6%

出典：厚生労働省「地域保健・健康増進事業報告」、がん対策室調べ H28.9時点

平成23年度から、市町村によって異なった対象者数の算出方法を統一

※ 肺がん検診の受診者数について  
平成20年度以降：「呼吸器細胞診」のみを除く。

※ 子宮がん検診と乳がん検診の受診者数について  
平成14年度以前：「頸部」のみ  
平成15・16年度：「頸部のみ」+「頸部及び体」  
平成17年度以降：「頸部」  
平成14年度以前：「視触診方式のみ」+「マンモグラフィ併用方式」  
平成15～17年度：「視触診方式」+「視触診方式及びマンモグラフィ」  
平成18年度以降：「視触診方式及びマンモグラフィ」

※ 子宮がん検診と乳がん検診の受診率について  
平成16年度以前：受診者/対象者×100  
平成17年度以降：(「前年度」の受診者数)÷(「前年度及び当該年度における2年連続受診者数」)×100

※ H24子宮がん検診受診率について  
2年連続受診者数が確定できない市町村の対象者数・受診者数は差し引かれて算出されている。

平成27年度(速報値) 胃がん検診受診率【市町村別】

	市町村	対象者数 (A)	受診者数 (B)	受診率(%) (C=B/A)
1	秋田市	102,048	4,957	4.9
2	能代市	22,592	3,678	16.3
3	横手市	36,891	8,772	23.8
4	大館市	29,057	2,524	8.7
5	男鹿市	13,454	1,661	12.3
6	湯沢市	18,920	3,235	17.1
7	鹿角市	12,620	1,685	13.4
8	由利本荘市	29,161	2,974	10.2
9	潟上市	12,279	1,410	11.5
10	大仙市	32,717	4,942	15.1
11	北秋田市	14,451	2,050	14.2
12	にかほ市	9,269	1,603	17.3
13	仙北市	11,212	1,650	14.7
14	小坂町	2,294	395	17.2
15	上小阿仁村	1,288	300	23.3
16	藤里町	1,544	571	37.0
17	三種町	7,715	1,666	21.6
18	八峰町	3,354	1,063	31.7
19	五城目町	3,682	983	26.7
20	八郎潟町	2,248	586	26.1
21	井川町	1,985	333	16.8
22	大潟村	1,664	701	42.1
23	美郷町	7,878	2,491	31.6
24	羽後町	6,376	1,080	16.9
25	東成瀬村	996	349	35.0
	合計	385,695	51,659	13.4

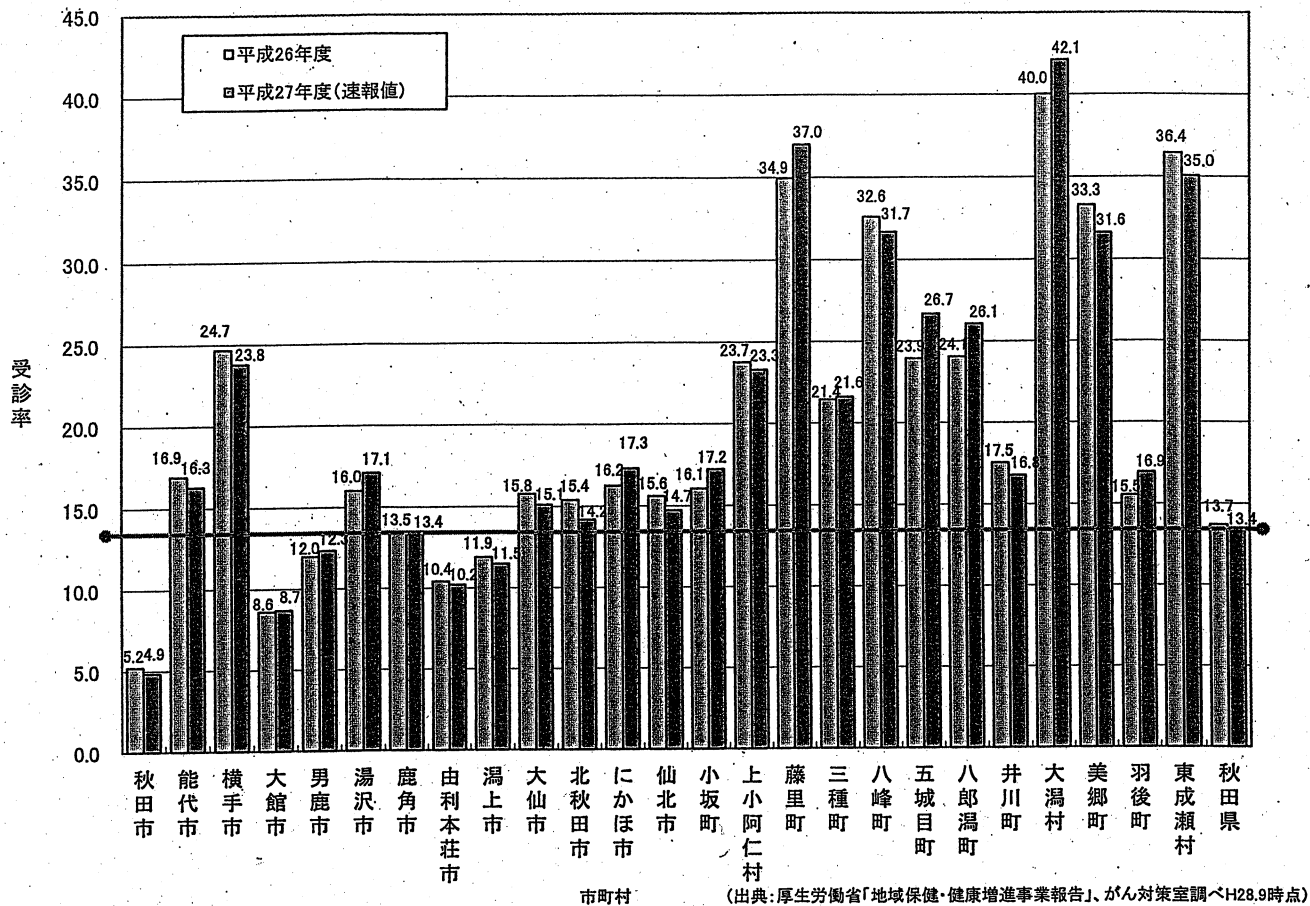
(出典:厚生労働省「地域保健・健康増進事業報告」、がん対策室調べ H28.9時点)

平成27年度(速報値) 大腸がん検診受診率【市町村別】

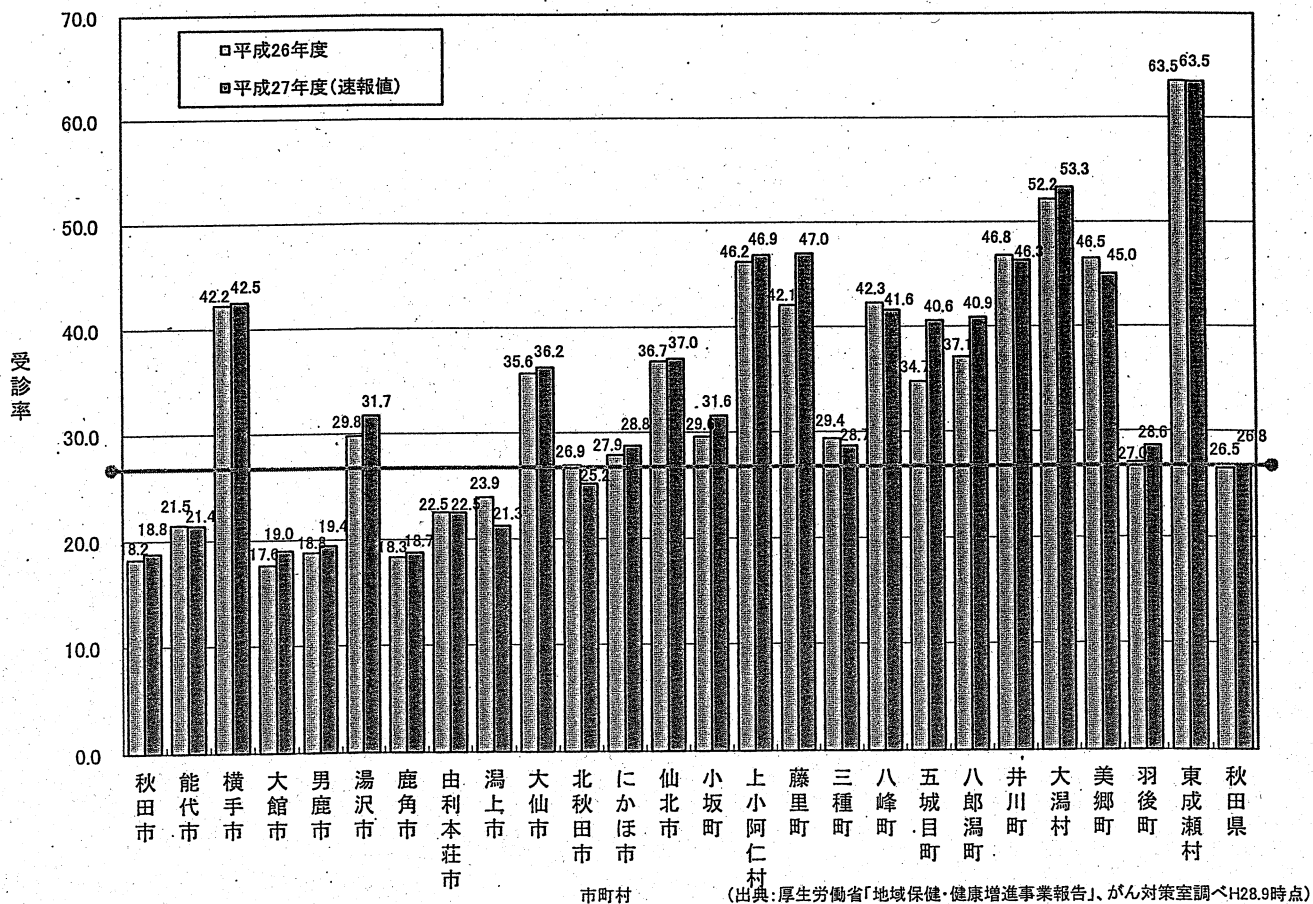
	市町村	対象者数 (A)	受診者数 (B)	受診率(%) (C=B/A)
1	秋田市	102,048	19,152	18.8
2	能代市	22,592	4,837	21.4
3	横手市	36,891	15,690	42.5
4	大館市	29,057	5,516	19.0
5	男鹿市	13,454	2,614	19.4
6	湯沢市	18,920	5,999	31.7
7	鹿角市	12,620	2,366	18.7
8	由利本荘市	29,161	6,568	22.5
9	潟上市	12,279	2,610	21.3
10	大仙市	32,717	11,843	36.2
11	北秋田市	14,451	3,644	25.2
12	にかほ市	9,269	2,665	28.8
13	仙北市	11,212	4,144	37.0
14	小坂町	2,294	724	31.6
15	上小阿仁村	1,288	604	46.9
16	藤里町	1,544	726	47.0
17	三種町	7,715	2,214	28.7
18	八峰町	3,354	1,395	41.6
19	五城目町	3,682	1,494	40.6
20	八郎潟町	2,248	919	40.9
21	井川町	1,985	920	46.3
22	大潟村	1,664	887	53.3
23	美郷町	7,878	3,548	45.0
24	羽後町	6,376	1,826	28.6
25	東成瀬村	996	632	63.5
	合計	385,695	103,537	26.8

(出典:厚生労働省「地域保健・健康増進事業報告」、がん対策室調べ H28.9時点)

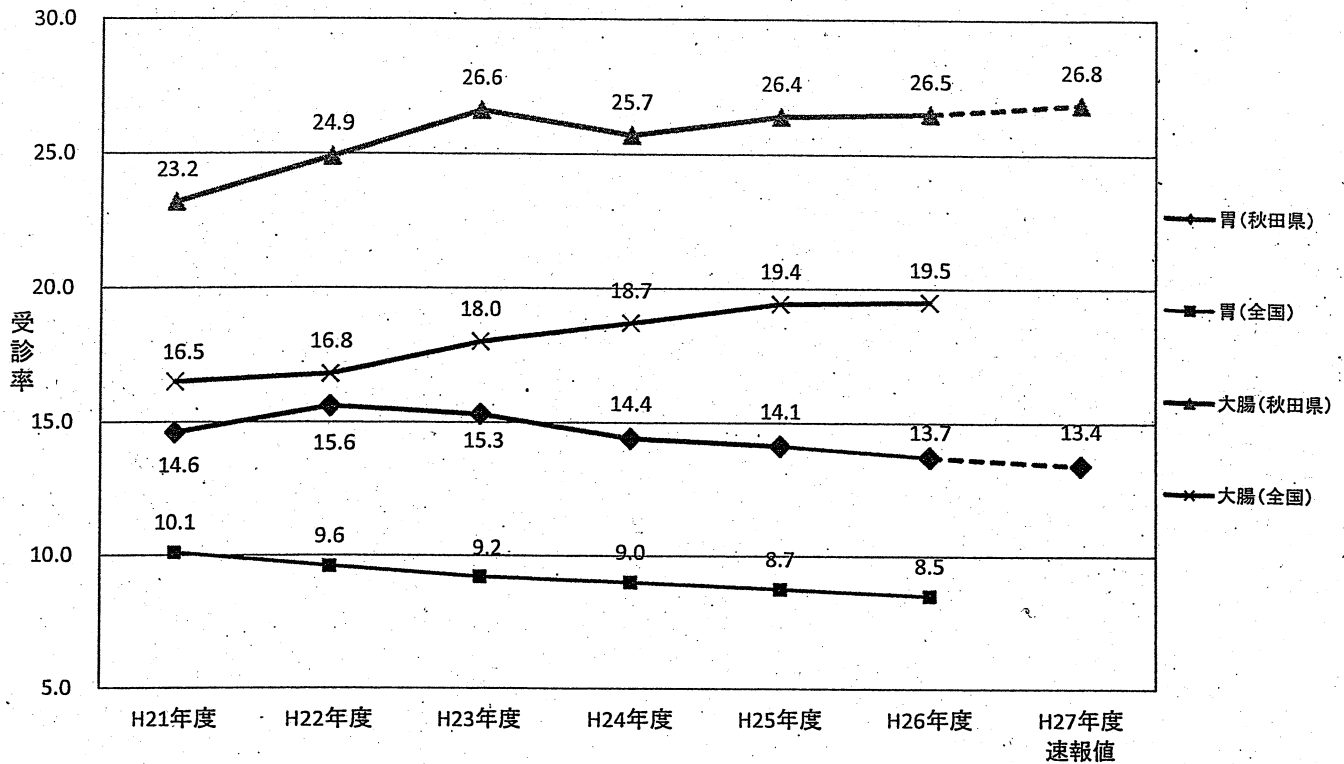
## 胃がん検診受診率(市町村別)



## 大腸がん検診受診率(市町村別)

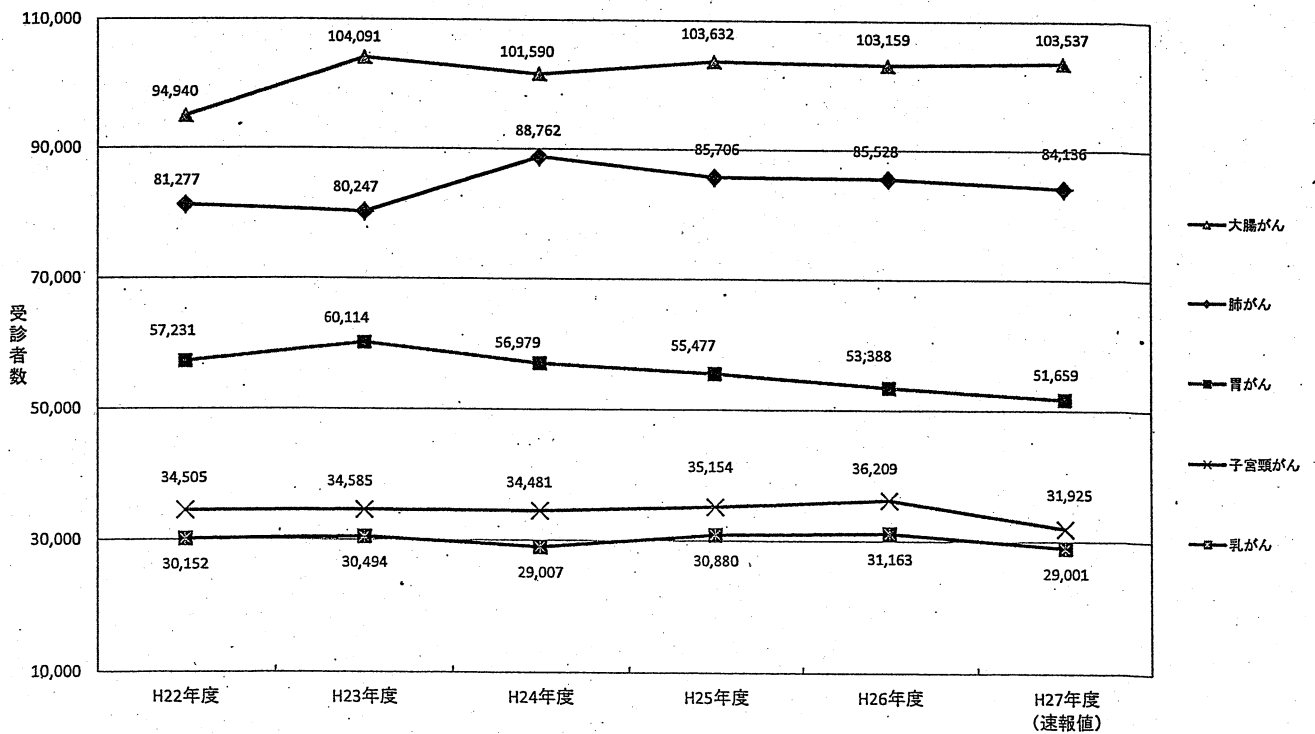


## 胃がん・大腸がん検診受診率の推移



(出典:厚生労働省「地域保健・健康増進事業報告」、がん対策室調べH28.9時点)

## 対策型がん検診(5部位)受診者数の推移

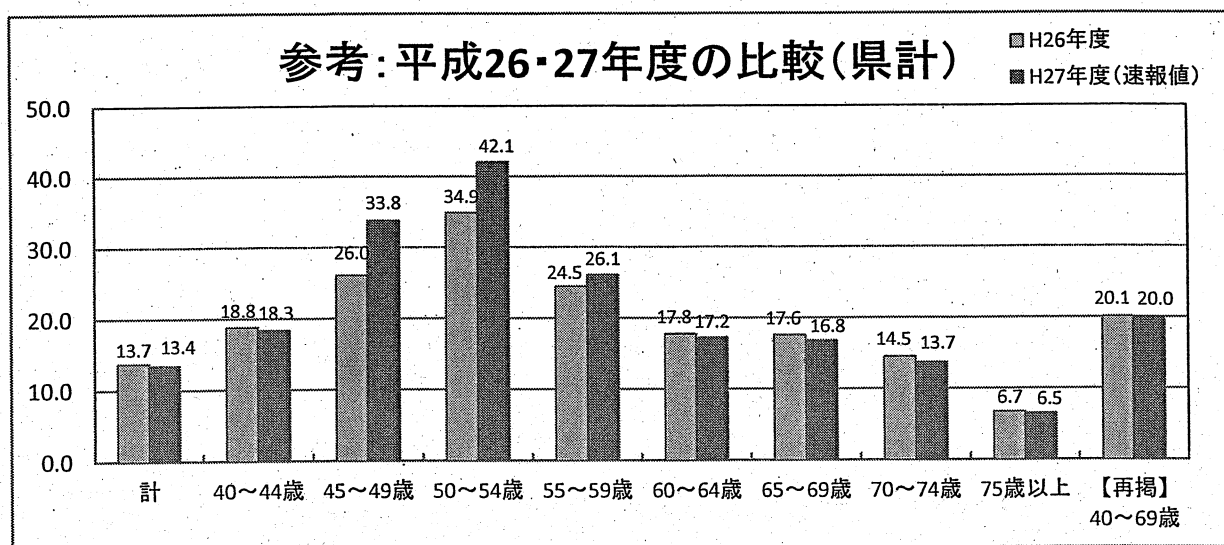


(出典:厚生労働省「地域保健・健康増進事業報告」、がん対策室調べH28.9時点)

# 平成27年度(速報値) 年齢階級別がん検診受診率

【胃】

	計	40~44歳	45~49歳	50~54歳	55~59歳	60~64歳	65~69歳	70~74歳	75歳以上	【再掲】 40~69歳
秋田県	13.4	18.3	33.8	42.1	26.1	17.2	16.8	13.7	6.5	20.0
秋田市	4.9	8.9	5.4	12.8	6.8	5.2	6.0	4.6	2.2	6.8
能代市	16.3	38.2	50.4	60.4	47.6	25.1	19.1	14.0	5.4	28.9
横手市	23.8	36.0	97.0	149.9	44.9	26.3	31.6	25.5	11.1	36.4
大館市	8.7	16.6	22.1	23.2	17.6	13.0	12.2	9.3	3.6	14.2
男鹿市	12.3	13.1	15.4	32.2	21.1	17.9	15.8	15.1	6.6	17.4
湯沢市	17.1	29.0	338.1	83.6	28.5	20.3	23.6	19.3	7.5	27.3
鹿角市	13.4	24.5	-3200.0	43.9	26.3	20.5	20.4	14.7	3.8	24.1
由利本荘市	10.2	12.6	42.1	65.2	20.5	15.0	15.0	9.1	3.8	16.8
潟上市	11.5	14.0	20.1	26.0	19.1	13.3	14.4	12.0	5.4	15.7
大仙市	15.1	20.8	79.5	52.1	32.0	16.6	18.4	15.6	8.4	22.1
北秋田市	14.2	24.9	-1450.0	71.1	25.3	19.8	17.0	17.1	8.3	21.8
にかほ市	17.3	29.7	60.0	49.5	56.0	21.2	17.3	19.8	10.3	23.3
仙北市	14.7	16.5	178.3	129.1	34.2	20.5	17.1	15.9	7.4	23.0
小坂町	17.2	169.2	54.8	46.7	57.4	23.4	20.2	18.9	6.9	30.6
上小阿仁村	23.3	-1900.0	67.9	48.6	533.3	23.4	32.7	31.6	11.2	42.6
藤里町	37.0	153.8	33.3	-107.4	179.2	55.1	39.1	38.8	21.1	61.1
三種町	21.6	45.5	121.1	163.5	38.8	28.6	28.9	22.3	8.6	35.6
八峰町	31.7	37.9	114.3	111.8	44.8	57.0	37.0	36.7	16.9	47.5
五城目町	26.7	41.3	67.3	100.0	105.3	36.1	32.0	23.8	13.8	41.1
八郎潟町	26.1	56.8	84.2	-160.0	57.7	31.0	26.2	30.1	12.6	38.3
井川町	16.8	17.6	183.3	22.4	67.7	18.3	19.1	19.5	10.3	22.0
大潟村	42.1	53.3	47.0	40.9	52.0	58.5	42.5	43.0	29.0	47.9
美郷町	31.6	70.1	2820.0	-475.6	54.5	38.3	33.6	28.2	14.4	52.2
羽後町	16.9	31.3	-49.0	192.5	17.6	21.7	18.1	17.9	9.2	25.1
東成瀬村	35.0	300.0	-57.1	-177.8	55.4	34.2	44.4	31.2	16.0	65.4



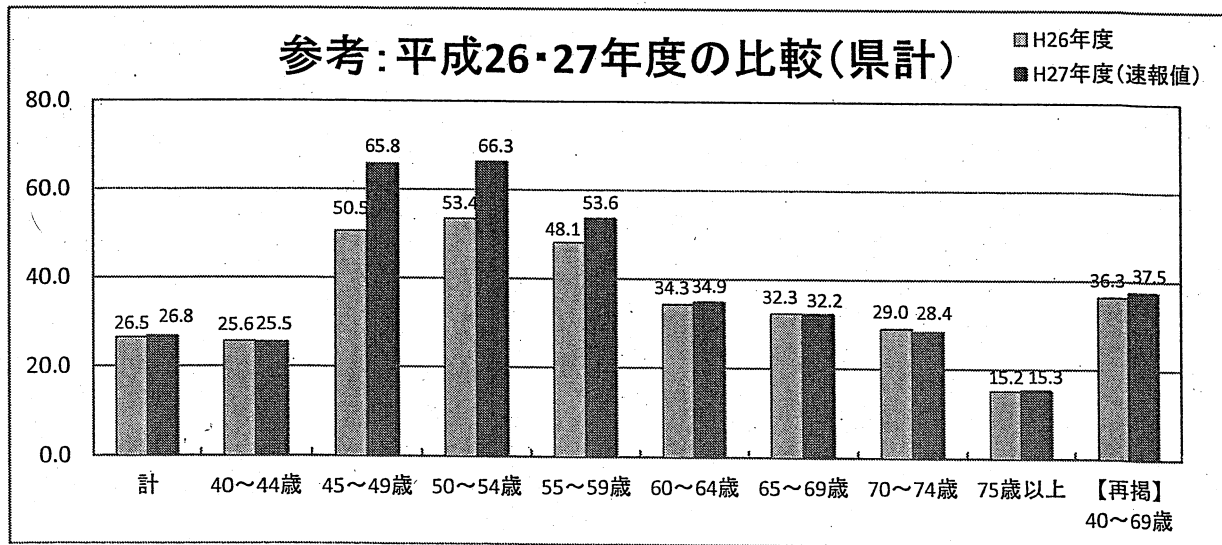
(出典：厚生労働省「地域保健・健康増進事業報告」、がん対策室調べH28.9時点)



# 平成27年度(速報値) 年齢階級別がん検診受診率

【大腸】

	計	40~44歳	45~49歳	50~54歳	55~59歳	60~64歳	65~69歳	70~74歳	75歳以上	【再掲】 40~69歳
秋田県	26.8	25.5	65.8	66.3	53.6	34.9	32.2	28.4	15.3	37.5
秋田市	18.8	13.1	20.5	22.9	28.3	21.0	22.4	22.2	14.1	21.1
能代市	21.4	38.2	50.2	69.2	59.2	32.7	26.2	21.0	8.6	35.4
横手市	42.5	49.5	148.3	228.7	74.8	46.3	53.7	46.4	24.1	60.4
大館市	19.0	23.9	74.8	38.0	54.6	29.2	22.5	19.4	9.6	29.5
男鹿市	19.4	15.6	21.2	42.4	37.6	30.3	25.2	22.6	10.6	27.6
湯沢市	31.7	41.7	623.8	135.7	52.9	38.0	42.0	35.0	16.1	48.4
鹿角市	18.7	22.8	-7550.0	53.0	45.8	33.9	22.9	19.2	6.3	33.2
由利本荘市	22.5	19.6	100.5	116.7	48.8	34.4	32.2	23.9	8.1	36.2
潟上市	21.3	22.3	37.2	48.3	36.9	27.2	25.0	20.7	10.8	28.9
大仙市	36.2	43.9	240.6	118.7	83.5	45.7	41.0	34.5	19.9	54.2
北秋田市	25.2	32.7	-2425.0	114.8	54.1	35.6	26.7	27.8	16.9	36.4
にかほ市	28.8	34.9	100.0	59.3	93.5	31.3	27.6	33.2	20.7	35.1
仙北市	37.0	26.6	660.9	227.2	97.6	51.9	43.2	41.6	19.4	56.2
小坂町	31.6	238.5	87.1	68.9	86.9	41.6	31.6	31.9	19.4	48.1
上小阿仁村	46.9	-2600.0	125.0	59.5	1233.3	49.6	60.6	54.2	29.1	77.7
藤里町	47.0	161.5	38.9	-100.0	204.2	71.5	55.9	49.8	26.9	77.2
三種町	28.7	45.5	170.2	193.7	53.6	39.7	36.7	30.4	12.2	46.1
八峰町	41.6	62.1	164.3	127.5	65.6	71.3	48.5	47.0	22.4	62.5
五城目町	40.6	50.7	107.7	137.5	135.5	53.5	45.0	40.2	23.6	58.0
八郎潟町	40.9	70.5	105.3	-230.0	97.4	52.3	44.0	43.3	20.3	61.0
井川町	46.3	55.9	716.7	71.6	222.6	59.9	48.6	41.9	28.1	65.8
大潟村	53.3	60.5	57.9	54.9	63.4	64.4	63.8	54.2	36.7	60.7
美郷町	45.0	81.7	3720.0	-591.1	81.2	54.0	49.2	39.9	22.3	72.5
羽後町	28.6	33.3	-63.5	250.0	32.9	36.2	31.0	31.0	17.5	40.0
東成瀬村	63.5	340.0	-75.0	-227.8	100.0	61.3	73.7	61.7	36.8	104.4



(出典：厚生労働省「地域保健・健康増進事業報告」、がん対策室調べH28.9時点)

平成 27 年度（速報値） 秋田県全体のがん検診受診者数及び受診率  
（40 歳以上（子宮がんは 20 歳以上）を対象としたもの）

		胃がん	大腸がん	肺がん	子宮がん	乳がん
全体	受診者数	135,946	164,653	124,326	55,172	40,580
	対象人口	693,487	693,487	693,487	467,895	382,819
	受診率 1 ※	19.6%	23.7%	17.9%	11.8%	10.6%
	受診率 2 ※				24.3%	21.8%
市町村	受診者数	51,659	103,537	84,136	31,925	29,001
	対象人口	385,695	385,695	385,695	258,194	238,148
	受診率 1 ※	13.4%	26.8%	21.8%	12.4%	12.2%
	受診率 3 ※				23.4%	23.1%
職域等	受診者数	84,287	61,116	40,190	23,247	11,579
	対象人口	307,792	307,792	307,792	209,701	144,671
	受診率 1 ※	27.4%	19.9%	13.1%	11.1%	8.0%
	受診率 2 ※				21.8%	16.2%

※全体：秋田県医師会調「医療機関におけるがん検診実施状況調査」

※市町村：平成 27 年度地域保健・健康増進事業報告（速報値）

※職域等：職域で行われるがん検診及び個人が人間ドックなどで受診するがん検診の実施状況について、次の式により算出されたもの

【全体－市町村】

※受診率 1：2 年連続受診者も含めた平成 27 年度の単純な受診率

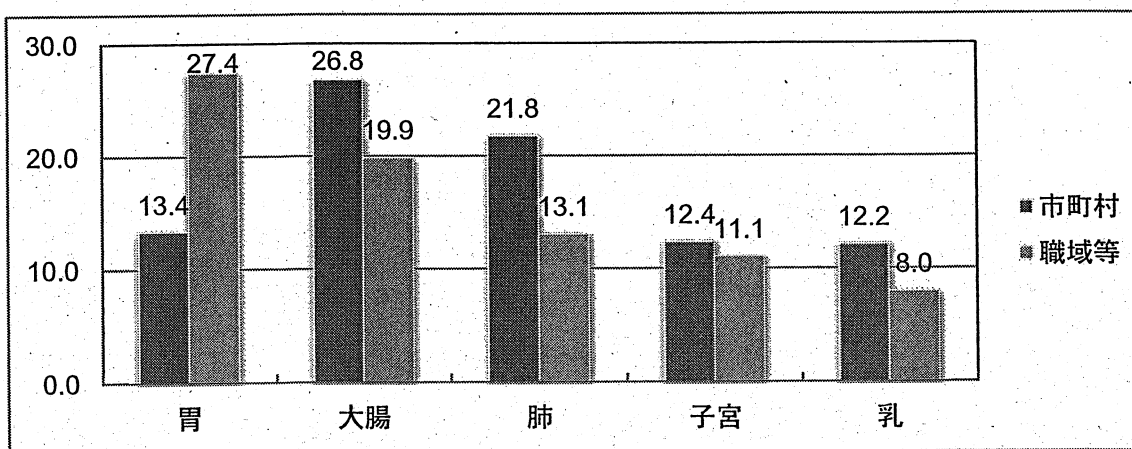
※受診率 2：子宮がん、乳がんは隔年受診が原則であるため、次の式により算定されたもの（2 年連続受診者も含んでいる）

【(平成 26 年度の受診者＋平成 27 年度の受診者) / 対象者】

※受診率 3：地域保健・健康増進事業報告の数値で、次の式により算定されたもの

【(平成 26 年度の受診者＋平成 27 年度の受診者－2 年連続受診者) / 対象者】

市町村及び職域等におけるがん検診受診率 (%)



※子宮がん・乳がんは 2 年連続受診者も含めた平成 27 年度の単純な受診率

# 市町村におけるがん検診の実施状況について

(出典：厚生労働省「地域保健・健康増進事業報告」、がん対策室調べ(28.9時点)

## 胃がん検診実施状況

年度	一次検診				精密検査				精密検査結果内訳				陽性反応 の集中度 (E/C) %	がん発見率 (E/B) %	※ 参考 全国平均 がん発見率	
	対象者数 (A) 人	受診者数 (B) 人	受診率 (B/A) %	要精検者数 (C) 人	要精検率 (C/B) %	受診者数 (D) 人	受診率 (D/C) %	がん (E) 人	がん疑い 人	がん以外 人	異常なし 人	未把握 人				未受診 人
15年度	328,743	80,761	24.6	10,804	13.4	8,142	75.4	137	19	4,225	3,761	888	1,774	1.27	0.170	0.150
16年度	330,883	76,062	23.0	10,028	13.2	7,301	72.8	134	41	3,696	3,430	688	2,039	1.34	0.176	0.150
17年度	334,072	70,379	21.1	9,655	13.7	6,854	71.0	121	28	3,550	3,155	814	1,987	1.25	0.172	0.149
18年度	334,108	69,324	20.7	9,085	13.1	6,768	74.5	126	31	3,666	2,945	617	1,700	1.39	0.182	0.156
19年度	355,625	66,748	18.8	8,376	12.5	5,780	69.0	109	12	3,285	2,374	561	2,035	1.30	0.163	0.154
20年度	363,350	60,010	16.5	6,889	11.5	5,128	74.4	96	5	2,856	2,171	433	1,328	1.39	0.160	0.166
21年度	397,272	58,160	14.6	6,794	11.7	5,011	73.8	108	2	2,932	1,969	282	1,308	1.59	0.186	0.160
22年度	368,044	57,231	15.6	6,746	11.8	5,128	76.0	114	13	2,956	2,045	297	1,321	1.69	0.199	0.179
23年度	391,904	60,114	15.3	6,604	11.0	5,093	77.1	129	4	3,176	1,784	317	1,194	1.95	0.215	0.162
24年度	394,567	56,053	14.2	5,881	10.5	4,744	80.7	88	122	2,907	1,827	112	1,025	1.50	0.157	0.167
25年度	392,763	55,477	14.1	6,088	11.0	4,632	76.1	102	15	2,891	1,824	176	1,280	1.68	0.184	0.163
26年度速報	389,425	53,388	13.7	6,061	11.4	4,876	80.4	103	3	3,042	1,728	122	1,063	1.70	0.193	
25年度全国	42,905,664	3,729,576	8.8	321,118	8.6	261,494	81.4	6,066	2,015	212,597	40,816	31,350	28,275	1.89	0.163	

## 大腸がん検診実施状況

年度	一次検診				精密検査				精密検査結果内訳				陽性反応 の集中度 (E/C) %	がん発見率 (E/B) %	※ 参考 全国平均 がん発見率	
	対象者数 (A) 人	受診者数 (B) 人	受診率 (B/A) %	要精検者数 (C) 人	要精検率 (C/B) %	受診者数 (D) 人	受診率 (D/C) %	がん (E) 人	がん疑い 人	がん以外 人	異常なし 人	未把握 人				未受診 人
15年度	357,290	120,135	33.6	8,474	7.1	5,493	64.8	203	82	2,402	2,806	736	2,245	2.40	0.169	0.170
16年度	351,780	117,535	33.4	8,079	6.9	4,994	61.8	201	28	2,245	2,520	603	2,482	2.49	0.171	0.155
17年度	360,781	109,376	30.3	6,552	6.0	3,901	59.5	160	53	1,844	1,844	653	1,998	2.44	0.146	0.166
18年度	357,786	111,749	31.2	6,872	6.1	4,255	61.9	180	61	2,080	1,934	637	1,980	2.62	0.161	0.168
19年度	373,612	111,009	29.7	7,211	6.5	4,451	61.7	173	10	2,227	2,041	543	2,217	2.40	0.156	0.171
20年度	374,449	101,152	27.0	6,165	6.1	3,997	64.8	178	19	2,105	1,695	459	1,709	2.89	0.176	0.212
21年度	409,903	94,466	23.2	6,269	6.6	4,048	64.6	202	2	2,151	1,693	312	1,789	3.22	0.214	0.213
22年度	380,554	94,940	24.9	5,847	6.2	4,037	69.0	194	15	2,209	1,619	281	1,529	3.32	0.204	0.237
23年度	391,904	104,091	26.6	6,052	5.8	4,139	68.4	199	9	2,331	1,600	269	1,644	3.29	0.191	0.219
24年度	394,567	101,590	25.7	6,185	6.1	4,307	69.6	193	6	2,479	1,629	215	1,663	3.12	0.190	0.240
25年度	392,763	103,632	26.4	7,293	7.0	5,228	71.7	209	4	3,133	1,882	241	1,824	2.87	0.202	0.245
26年度速報	389,425	103,159	26.5	7,331	7.1	5,203	71.0	202	5	3,144	1,852	61	2,067	2.76	0.196	
25年度全国	43,314,839	8,294,168	19.1	650,229	7.8	428,863	66.0	20,282	5,505	276,065	127,011	114,170	107,196	3.12	0.245	

平成26年度(速報値) 市町村におけるがん検診の実施状況について【市町村別】

胃がん検診実施状況

	一次検診		精密検査				精密検査結果内訳				未把握 人	未受診 人	がん発見率 (E/B)%	陽性反応 適中率 (E/C)%	備考	
	対象者数 (A)人	受診者数 (B)人	受診率 %	要精検査者数 (C)人	要精検査率 (C/B)%	受診者数 (D)人	受診率 (D/C)%	がん (E)人	がん以外 人	異常なし 人						
秋田市	101,194	5,277	5.2	524	9.9	488	93.1	14	0	319	155	0	36	0.27	2.67	
能代市	22,774	3,853	16.9	769	20.0	559	72.7	7	0	427	125	1	209	0.18	0.91	
横手市	37,333	9,211	24.7	735	8.0	645	87.8	24	0	398	223	0	0	0.26	3.27	
大館市	29,393	2,529	8.6	189	7.5	163	86.2	2	0	87	74	14	12	0.08	1.06	
男鹿市	13,546	1,623	12.0	175	10.8	136	77.7	4	0	71	61	0	39	0.25	2.29	
湯沢市	20,026	3,208	16.0	426	13.3	364	85.4	4	0	342	18	0	62	0.12	0.94	
鹿角市	12,735	1,716	13.5	246	14.3	192	78.0	0	1	155	36	13	41	0.00	0.00	
由利本荘市	29,847	3,108	10.4	335	10.8	185	55.2	3	0	102	80	0	150	0.10	0.90	
潟上市	12,197	1,451	11.9	159	11.0	121	76.1	5	0	58	58	0	38	0.34	3.14	
大仙市	32,274	5,092	15.8	729	14.3	599	82.2	6	0	398	195	4	126	0.12	0.82	
北秋田市	14,270	2,196	15.4	198	9.0	167	84.3	7	0	74	86	0	31	0.32	3.54	
にかほ市	9,743	1,583	16.2	191	12.1	161	84.3	0	0	86	75	0	30	0.00	0.00	
仙北市	11,667	1,820	15.6	167	9.2	143	85.6	4	0	61	78	0	24	0.22	2.40	
小坂町	2,416	388	16.1	21	5.4	20	95.2	0	0	10	10	0	1	0.00	0.00	
上小阿仁村	1,293	307	23.7	24	7.8	23	95.8	1	0	19	3	0	1	0.33	4.17	
藤里町	1,654	578	34.9	144	24.9	116	80.6	1	1	76	38	0	28	0.17	0.69	
三種町	7,855	1,683	21.4	254	15.1	213	83.9	6	0	89	118	0	41	0.36	2.36	
八峰町	3,455	1,127	32.6	163	14.5	109	66.9	3	1	92	13	0	54	0.27	1.84	
五城目町	4,064	973	23.9	86	8.8	64	74.4	2	0	35	27	0	22	0.21	2.33	
八郎潟町	2,357	567	24.1	49	8.6	35	71.4	2	0	18	15	0	14	0.35	4.08	
井川町	2,007	352	17.5	29	8.2	25	86.2	2	0	12	11	0	4	0.57	6.90	
大湯村	1,669	668	40.0	68	10.2	50	73.5	0	0	23	27	0	18	0.00	0.00	
美郷町	7,997	2,664	33.3	242	9.1	174	71.9	2	0	38	134	0	68	0.08	0.83	
羽後町	6,588	1,024	15.5	98	9.6	93	94.9	3	0	40	50	0	5	0.29	3.06	
東成瀬村	1,071	390	36.4	40	10.3	31	77.5	1	0	12	18	0	9	0.26	2.50	
秋田県	389,425	53,388	13.7	6,061	11.4	4,876	80.4	103	3	3,042	1,728	122	1,063	0.19	1.70	

(出典:厚生労働省「地域保健・健康増進事業報告」、がん対策室調べH28.9時点)

# 平成26年度(速報値) プロセス指標 市町村順位表【胃】

許容範囲

要改善

平成26年度(全年齢)

(単位:%)

受診率		要精検率		精検受診率		精検未把握率		精検未受診率		がん発見率		陽性反応適中度	
順位	目標値:50%以上 許容値:—	順位	目標値:— 許容値:11.0%以下	順位	目標値:90%以上 許容値:70%以上	順位	目標値:5%以下 許容値:10%以下	順位	目標値:5%以下 許容値:20%以下	順位	目標値:— 許容値:0.11%以上	順位	目標値:— 許容値:1.00%以上
1	大潟村 40.0	1	小坂町 5.4	1	上小阿仁村 95.8	1	秋田市 0.0	1	横手市 0.0	1	井川町 0.57	1	井川町 6.90
2	東成瀬村 36.4	2	大館市 7.5	2	小坂町 95.2	1	男鹿市 0.0	1	藤里町 0.0	2	三種町 0.36	2	上小阿仁村 4.17
3	藤里町 34.9	3	上小阿仁村 7.8	3	羽後町 94.9	1	湯沢市 0.0	1	東成瀬村 0.0	3	八郎潟町 0.35	3	八郎潟町 4.08
4	美郷町 33.3	4	横手市 8.0	4	秋田市 93.1	1	由利本荘市 0.0	4	上小阿仁村 4.2	4	湯上市 0.34	4	北秋田市 3.54
5	八峰町 32.6	5	井川町 8.2	5	横手市 87.3	1	湯上市 0.0	5	小坂町 4.8	5	上小阿仁村 0.33	5	横手市 3.27
6	横手市 24.7	6	八郎潟町 8.6	6	大館市 86.2	1	北秋田市 0.0	6	羽後町 5.1	6	北秋田市 0.32	6	湯上市 3.14
7	八郎潟町 24.1	7	五城目町 8.8	7	井川町 86.2	1	にかほ市 0.0	7	大館市 6.3	7	羽後町 0.29	7	羽後町 3.06
8	五城目町 23.9	8	北秋田市 9.0	8	仙北市 85.6	1	仙北市 0.0	8	秋田市 6.9	8	八峰町 0.27	8	秋田市 2.67
9	上小阿仁村 23.7	9	美郷町 9.1	9	湯沢市 85.4	1	小坂町 0.0	9	井川町 13.8	9	秋田市 0.27	9	東成瀬村 2.50
10	三種町 21.4	10	仙北市 9.2	10	北秋田市 84.3	1	上小阿仁村 0.0	10	仙北市 14.4	10	横手市 0.26	10	仙北市 2.40
11	井川町 17.5	11	羽後町 9.6	11	にかほ市 84.3	1	藤里町 0.0	11	湯沢市 14.6	11	東成瀬村 0.26	11	三種町 2.36
12	能代市 16.9	12	秋田市 9.9	12	三種町 83.9	1	三種町 0.0	12	北秋田市 15.7	12	男鹿市 0.25	12	五城目町 2.33
13	にかほ市 16.2	13	大潟村 10.2	13	大仙市 82.2	1	八峰町 0.0	13	にかほ市 15.7	13	仙北市 0.22	13	男鹿市 2.29
14	小坂町 16.1	14	東成瀬村 10.3	14	藤里町 80.6	1	五城目町 0.0	14	三種町 16.1	14	五城目町 0.21	14	八峰町 1.84
15	湯沢市 16.0	15	由利本荘市 10.8	15	鹿角市 78.0	1	八郎潟町 0.0	15	鹿角市 16.7	15	能代市 0.18	15	大館市 1.06
16	大仙市 15.8	16	男鹿市 10.8	16	男鹿市 77.7	1	井川町 0.0	16	大仙市 17.3	16	藤里町 0.17	16	湯沢市 0.94
17	仙北市 15.6	17	湯上市 11.0	17	東成瀬村 77.5	1	大潟村 0.0	17	男鹿市 22.3	17	湯沢市 0.12	17	能代市 0.91
18	羽後町 15.5	18	にかほ市 12.1	18	湯上市 76.1	1	美郷町 0.0	18	湯上市 23.9	18	大仙市 0.12	18	由利本荘市 0.90
19	北秋田市 15.4	19	湯沢市 13.3	19	五城目町 74.4	1	羽後町 0.0	19	五城目町 25.6	19	由利本荘市 0.10	19	美郷町 0.83
20	鹿角市 13.5	20	大仙市 14.3	20	大潟村 73.5	1	東成瀬村 0.0	20	大潟村 26.5	20	大館市 0.08	20	大仙市 0.82
21	男鹿市 12.0	21	鹿角市 14.3	21	能代市 72.7	21	能代市 0.1	21	能代市 27.2	21	美郷町 0.08	21	藤里町 0.69
22	湯上市 11.9	22	八峰町 14.5	22	美郷町 71.9	22	大仙市 0.5	22	美郷町 28.1	22	鹿角市 0.00	22	鹿角市 0.00
23	由利本荘市 10.4	23	三種町 15.1	23	八郎潟町 71.4	23	鹿角市 5.3	23	八郎潟町 28.6	23	にかほ市 0.00	23	にかほ市 0.00
24	大館市 8.6	24	能代市 20.0	24	八峰町 66.9	24	大館市 7.4	24	八峰町 33.1	24	小坂町 0.00	24	小坂町 0.00
25	秋田市 5.2	25	藤里町 24.9	25	由利本荘市 55.2	25	横手市 12.2	25	由利本荘市 44.8	25	大潟村 0.00	25	大潟村 0.00
	秋田県 13.7		秋田県 11.4		秋田県 80.4		秋田県 2.0		秋田県 17.5		秋田県 0.19		秋田県 1.70
	全国 —		全国 —		全国 —		全国 —		全国 —		全国 —		全国 —

(出典:厚生労働省「地域保健・健康増進事業報告」、がん対策室調べH28.9時点)

平成26年度(速報値) 市町村におけるがん検診の実施状況について【市町村別】

大腸がん検診実施状況

	一次検診		精密検査				精密検査結果内訳				未把握 人	未受診 人	がん発見率 (E/B)%	陽性反応 適中率 (E/C)%	備考	
	対象者数 (A)人	受診者数 (B)人	受診率 %	要精検者数 (C)人	要精検率 (C/B)%	受診者数 (D)人	受診率 (D/C)%	がん (E)人	がん以外 異常なし 人							
秋田市	101,194	18,436	18.2	1,256	6.8	987	78.6	41	0	660	286	0	269	0.22	3.26	
能代市	22,774	4,889	21.5	381	7.8	247	64.8	8	0	141	98	1	133	0.16	2.10	
横手市	37,333	15,771	42.2	1,103	7.0	872	79.1	33	0	503	336	0	231	0.21	2.99	
大館市	29,393	5,175	17.6	366	7.1	262	71.6	13	2	150	97	10	94	0.25	3.55	
男鹿市	13,546	2,542	18.8	187	7.4	146	78.1	7	0	102	37	0	41	0.28	3.74	
湯沢市	20,026	5,966	29.8	411	6.9	323	78.6	8	0	199	116	0	88	0.13	1.95	
鹿角市	12,735	2,333	18.3	184	7.9	125	67.9	7	1	65	52	0	59	0.30	3.80	
由利本荘市	29,847	6,728	22.5	584	8.7	254	43.5	12	2	187	53	30	300	0.18	2.05	
潟上市	12,197	2,921	23.9	198	6.8	105	53.0	10	0	46	49	19	74	0.34	5.05	
大仙市	32,274	11,496	35.6	794	6.9	570	71.8	23	0	323	224	0	224	0.20	2.90	
北秋田市	14,270	3,842	26.9	285	7.4	174	61.1	8	0	99	67	0	111	0.21	2.81	
にかほ市	9,743	2,719	27.9	189	7.0	120	63.5	2	0	85	33	0	69	0.07	1.06	
仙北市	11,667	4,284	36.7	249	5.8	195	78.3	4	0	117	74	0	54	0.09	1.61	
小坂町	2,416	715	29.6	44	6.2	38	86.4	2	0	26	10	0	6	0.28	4.55	
上小阿仁村	1,293	598	46.2	53	8.9	36	67.9	1	0	22	13	0	17	0.17	1.89	
藤里町	1,654	696	42.1	54	7.8	41	75.9	3	0	24	14	0	13	0.43	5.56	
三種町	7,855	2,307	29.4	154	6.7	113	73.4	4	0	49	60	0	41	0.17	2.60	
八峰町	3,455	1,461	42.3	98	6.7	63	64.3	2	0	34	27	0	35	0.14	2.04	
五城目町	4,064	1,412	34.7	109	7.7	73	67.0	2	0	40	31	0	36	0.14	1.83	
八郎潟町	2,357	874	37.1	67	7.7	49	73.1	3	0	26	20	0	18	0.34	4.48	
井川町	2,007	940	46.8	80	8.5	66	82.5	2	0	39	25	0	14	0.21	2.50	
大湯村	1,669	871	52.2	53	6.1	40	75.5	1	0	28	11	1	12	0.11	1.89	
美郷町	7,997	3,721	46.5	270	7.3	169	62.6	1	0	99	69	0	101	0.03	0.37	
羽後町	6,588	1,782	27.0	132	7.4	115	87.1	3	0	71	41	0	17	0.17	2.27	
東成瀬村	1,071	680	63.5	30	4.4	20	66.7	2	0	9	9	0	10	0.29	6.67	
秋田県	389,425	103,159	26.5	7,331	7.1	5,203	71.0	202	5	3,144	1,852	61	2,067	0.20	2.76	

(出典:厚生労働省「地域保健・健康増進事業報告」,がん対策室調べH28.9時点)

# 平成26年度(速報値) プロセス指標 市町村順位表【大腸】

許容範囲 要改善 (単位:%)

受診率		要精検率		精検受診率		精検未把握率		精検未受診率		がん発見率		陽性反応適中度	
順位	目標値:50%以上 許容値:—	順位	目標値:— 許容値:7.0%以下	順位	目標値:90%以上 許容値:70%以上	順位	目標値:5%以下 許容値:10%以下	順位	目標値:5%以下 許容値:20%以下	順位	目標値:— 許容値:0.13%以上	順位	目標値:— 許容値:1.9%以上
1	東成瀬村 63.5	1	東成瀬村 4.4	1	羽後町 87.1	1	秋田市 0.0	1	藤里町 0.0	1	藤里町 0.43	1	東成瀬村 6.67
2	大潟村 52.2	2	仙北市 5.8	2	小坂町 86.4	1	横手市 0.0	1	東成瀬村 0.0	2	八郎潟町 0.34	2	藤里町 5.56
3	井川町 46.8	3	大潟村 6.1	3	井川町 82.5	1	男鹿市 0.0	3	羽後町 12.9	3	湯上市 0.34	3	湯上市 5.05
4	美郷町 46.5	4	小坂町 6.2	4	横手市 79.1	1	湯沢市 0.0	4	小坂町 13.6	4	鹿角市 0.30	4	小坂町 4.55
5	上小阿仁村 46.2	5	三種町 6.7	5	湯沢市 78.6	1	鹿角市 0.0	5	井川町 17.5	5	東成瀬村 0.29	5	八郎潟町 4.48
6	八峰町 42.3	6	八峰町 6.7	6	秋田市 78.6	1	大仙市 0.0	6	横手市 20.9	6	小坂町 0.28	6	鹿角市 3.80
7	横手市 42.2	7	湯上市 6.8	7	仙北市 78.3	1	北秋田市 0.0	7	湯沢市 21.4	7	男鹿市 0.28	7	男鹿市 3.74
8	藤里町 42.1	8	秋田市 6.8	8	男鹿市 78.1	1	にかほ市 0.0	8	秋田市 21.4	8	大館市 0.25	8	大館市 3.55
9	八郎潟町 37.1	9	湯沢市 6.9	9	藤里町 75.9	1	仙北市 0.0	9	仙北市 21.7	9	秋田市 0.22	9	秋田市 3.26
10	仙北市 36.7	10	大仙市 6.9	10	大潟村 75.5	1	小坂町 0.0	10	男鹿市 21.9	10	井川町 0.21	10	横手市 2.99
11	大仙市 35.6	11	にかほ市 7.0	11	三種町 73.4	1	上小阿仁村 0.0	11	大潟村 22.6	11	横手市 0.21	11	大仙市 2.90
12	五城目町 34.7	12	横手市 7.0	12	八郎潟町 73.1	1	藤里町 0.0	12	大館市 25.7	12	北秋田市 0.21	12	北秋田市 2.81
13	湯沢市 29.8	13	大館市 7.1	13	大仙市 71.8	1	三種町 0.0	13	三種町 26.6	13	大仙市 0.20	13	三種町 2.60
14	小坂町 29.6	14	美郷町 7.3	14	大館市 71.6	1	八峰町 0.0	14	八郎潟町 26.9	14	由利本荘市 0.18	14	井川町 2.50
15	三種町 29.4	15	男鹿市 7.4	15	鹿角市 67.9	1	五城目町 0.0	15	大仙市 28.2	15	三種町 0.17	15	羽後町 2.27
16	にかほ市 27.9	16	羽後町 7.4	16	上小阿仁村 67.9	1	八郎潟町 0.0	16	鹿角市 32.1	16	羽後町 0.17	16	能代市 2.10
17	羽後町 27.0	17	北秋田市 7.4	17	五城目町 67.0	1	井川町 0.0	17	上小阿仁村 32.1	17	上小阿仁村 0.17	17	由利本荘市 2.05
18	北秋田市 26.9	18	八郎潟町 7.7	18	東成瀬村 66.7	1	美郷町 0.0	18	五城目町 33.0	18	能代市 0.16	18	八峰町 2.04
19	湯上市 23.9	19	五城目町 7.7	19	能代市 64.8	1	羽後町 0.0	19	能代市 34.9	19	五城目町 0.14	19	湯沢市 1.95
20	由利本荘市 22.5	20	藤里町 7.8	20	八峰町 64.3	1	東成瀬村 0.0	20	八峰町 35.7	20	八峰町 0.14	20	上小阿仁村 1.89
21	能代市 21.5	21	能代市 7.8	21	にかほ市 63.5	21	能代市 0.3	21	にかほ市 36.5	21	湯沢市 0.13	21	大潟村 1.89
22	男鹿市 18.8	22	鹿角市 7.9	22	美郷町 62.6	22	大潟村 1.9	22	湯上市 37.4	22	大潟村 0.11	22	五城目町 1.83
23	鹿角市 18.3	23	井川町 8.5	23	北秋田市 61.1	23	大館市 2.7	23	美郷町 37.4	23	仙北市 0.09	23	仙北市 1.61
24	秋田市 18.2	24	由利本荘市 8.7	24	湯上市 53.0	24	由利本荘市 5.1	24	北秋田市 38.9	24	にかほ市 0.07	24	にかほ市 1.06
25	大館市 17.6	25	上小阿仁村 8.9	25	由利本荘市 43.5	25	湯上市 9.6	25	由利本荘市 51.4	25	美郷町 0.03	25	美郷町 0.37
	秋田県 26.5		秋田県 7.1		秋田県 71.0		秋田県 0.8		秋田県 28.2		秋田県 0.20		秋田県 2.76
	全国 —		全国 —		全国 —		全国 —		全国 —		全国 —		全国 —

(出典:厚生労働省「地域保健・健康増進事業報告」、がん対策室調べH28.9時点)

# 胃がん検診 プロセス指標全国順位表 都道府県別

要改善

許容範囲

目標到達

平成25年度		要改善		許容範囲		目標到達		要改善			
順位	県名	受診率		精検率		精検未把握率		精検未受診率		陽性反応適中度	
		目標値: 50%以上 許容値: 一	順位	目標値: 11.0%以下 許容値: 一	順位	目標値: 5%以下 許容値: 10%以下	順位	目標値: 5%以下 許容値: 20%以下	順位	目標値: 一 許容値: 0.11%以上	順位
1	山形県	27.2	5.8	1	94.8	1	1	1	1	1	1
2	青森県	22.3	5.9	2	91.9	2	2	2	2	2	2
3	宮城県	17.8	6.0	3	91.3	3	3	3	3	3	3
4	宮城県	17.6	6.3	4	91.2	4	4	4	4	4	4
5	岩手県	17.5	6.6	5	91.1	5	5	5	5	5	5
6	栃木県	14.8	6.6	6	90.9	6	6	6	6	6	6
7	新潟県	14.4	6.6	7	90.4	7	7	7	7	7	7
8	山形県	14.4	6.7	8	89.3	8	8	8	8	8	8
9	秋田県	14.1	6.7	9	89.3	9	9	9	9	9	9
10	鹿児島県	13.9	6.8	10	89.7	10	10	10	10	10	10
11	愛知県	13.5	7.0	11	89.1	11	11	11	11	11	11
12	福島県	13.1	7.1	12	87.9	12	12	12	12	12	12
13	山梨県	13.0	7.1	13	87.7	13	13	13	13	13	13
14	静岡県	11.3	7.2	14	86.9	14	14	14	14	14	14
15	佐賀県	11.3	7.2	15	86.9	15	15	15	15	15	15
16	佐賀県	11.1	7.5	16	86.2	16	16	16	16	16	16
17	福井県	11.0	7.7	17	85.5	17	17	17	17	17	17
18	千葉県	10.7	7.8	18	85.5	18	18	18	18	18	18
19	愛知県	10.2	7.9	19	85.3	19	19	19	19	19	19
20	広島県	9.9	8.0	20	84.9	20	20	20	20	20	20
21	熊本県	9.7	8.0	21	84.9	21	21	21	21	21	21
22	長崎県	9.5	8.0	22	84.6	22	22	22	22	22	22
23	岐阜県	9.4	8.1	23	84.2	23	23	23	23	23	23
24	北海道	9.4	8.3	24	83.9	24	24	24	24	24	24
25	大分県	9.2	8.4	25	83.9	25	25	25	25	25	25
26	石川県	9.1	8.4	26	83.4	26	26	26	26	26	26
27	愛媛県	8.8	8.4	27	83.3	27	27	27	27	27	27
28	静岡県	8.8	8.5	28	82.9	28	28	28	28	28	28
29	和歌山県	7.7	8.7	29	82.2	29	29	29	29	29	29
30	鳥取県	7.6	8.8	30	81.6	30	30	30	30	30	30
31	宮崎県	7.5	8.9	31	80.9	31	31	31	31	31	31
32	三重県	7.3	9.0	32	80.4	32	32	32	32	32	32
33	徳島県	7.1	9.1	33	80.1	33	33	33	33	33	33
34	和歌山県	7.0	9.2	34	79.7	34	34	34	34	34	34
35	沖縄県	6.6	9.3	35	79.6	35	35	35	35	35	35
36	埼玉県	6.4	9.8	36	79.1	36	36	36	36	36	36
37	奈良県	6.1	9.9	37	79.5	37	37	37	37	37	37
38	長野県	5.8	9.9	38	79.4	38	38	38	38	38	38
39	福岡県	5.9	9.9	39	77.4	39	39	39	39	39	39
40	兵庫県	5.9	9.9	40	77.0	40	40	40	40	40	40
41	京都府	5.5	10.3	41	76.1	41	41	41	41	41	41
42	山口県	5.4	11.0	42	75.2	42	42	42	42	42	42
43	大阪府	5.3	11.2	43	74.3	43	43	43	43	43	43
44	神奈川県	5.2	11.2	44	73.2	44	44	44	44	44	44
45	滋賀県	4.7	11.5	45	70.9	45	45	45	45	45	45
46	鳥取県	4.7	11.9	46	69.3	46	46	46	46	46	46
47	東京都	4.6	14.9	47	67.6	47	47	47	47	47	47
全国平均		8.7	8.6	全国平均	81.4	全国平均	8.8	全国平均	8.8	全国平均	8.8

平成26年度		要改善		許容範囲		目標到達		要改善			
順位	県名	受診率		精検率		精検未把握率		精検未受診率		陽性反応適中度	
		目標値: 50%以上 許容値: 一	順位	目標値: 11.0%以下 許容値: 一	順位	目標値: 5%以下 許容値: 10%以下	順位	目標値: 5%以下 許容値: 20%以下	順位	目標値: 一 許容値: 0.11%以上	順位
1	山形県	26.4	5.8	1	94.8	1	1	1	1	1	1
2	青森県	22.5	5.9	2	91.9	2	2	2	2	2	2
3	宮城県	17.9	6.0	3	91.3	3	3	3	3	3	3
4	岩手県	17.6	6.3	4	91.2	4	4	4	4	4	4
5	栃木県	13.9	6.6	5	91.1	5	5	5	5	5	5
6	新潟県	13.7	6.6	6	90.9	6	6	6	6	6	6
7	山形県	13.7	6.6	7	90.4	7	7	7	7	7	7
8	山形県	13.6	6.7	8	89.3	8	8	8	8	8	8
9	愛知県	13.5	6.7	9	89.3	9	9	9	9	9	9
10	山口県	12.9	6.8	10	89.7	10	10	10	10	10	10
11	鹿児島県	12.9	7.0	11	89.1	11	11	11	11	11	11
12	山梨県	12.9	7.1	12	87.9	12	12	12	12	12	12
13	静岡県	12.6	7.1	13	87.7	13	13	13	13	13	13
14	福岡県	11.1	7.2	14	86.9	14	14	14	14	14	14
15	千葉県	11.0	7.2	15	86.9	15	15	15	15	15	15
16	佐賀県	11.0	7.5	16	86.2	16	16	16	16	16	16
17	香川県	11.0	7.7	17	85.5	17	17	17	17	17	17
18	静岡県	10.3	7.8	18	85.5	18	18	18	18	18	18
19	広島県	10.2	7.9	19	85.3	19	19	19	19	19	19
20	宮城県	9.7	8.0	20	84.9	20	20	20	20	20	20
21	長崎県	9.4	8.0	21	84.6	21	21	21	21	21	21
22	熊本県	9.2	8.0	22	84.2	22	22	22	22	22	22
23	北海道	9.1	8.1	23	84.2	23	23	23	23	23	23
24	岐阜県	8.9	8.3	24	83.9	24	24	24	24	24	24
25	茨城県	8.8	8.4	25	83.9	25	25	25	25	25	25
26	徳島県	8.4	8.4	26	83.4	26	26	26	26	26	26
27	石川県	8.2	8.4	27	83.3	27	27	27	27	27	27
28	愛媛県	8.1	8.5	28	82.9	28	28	28	28	28	28
29	和歌山県	7.4	8.7	29	82.2	29	29	29	29	29	29
30	群馬県	7.3	8.8	30	81.6	30	30	30	30	30	30
31	鳥取県	7.3	8.9	31	80.9	31	31	31	31	31	31
32	徳島県	7.3	9.0	32	80.4	32	32	32	32	32	32
33	三重県	7.2	9.1	33	80.1	33	33	33	33	33	33
34	埼玉県	6.3	9.2	34	79.7	34	34	34	34	34	34
35	沖縄県	6.3	9.3	35	79.6	35	35	35	35	35	35
36	宮崎県	6.3	9.8	36	79.1	36	36	36	36	36	36
37	奈良県	6.3	9.9	37	79.5	37	37	37	37	37	37
38	福岡県	5.8	9.9	38	79.4	38	38	38	38	38	38
39	長野県	5.6	9.9	39	77.4	39	39	39	39	39	39
40	兵庫県	5.6	9.9	40	77.0	40	40	40	40	40	40
41	京都府	5.1	10.3	41	76.1	41	41	41	41	41	41
42	京都府	5.1	11.0	42	75.2	42	42	42	42	42	42
43	神奈川県	5.1	11.2	43	74.3	43	43	43	43	43	43
44	大阪府	5.0	11.2	44	73.2	44	44	44	44	44	44
45	東京都	4.8	11.5	45	70.9	45	45	45	45	45	45
46	滋賀県	4.7	11.9	46	69.3	46	46	46	46	46	46
47	山口県	4.6	14.9	47	67.6	47	47	47	47	47	47
全国平均		8.5	8.6	全国平均	81.4	全国平均	8.8	全国平均	8.8	全国平均	8.8

目標値/許容値: がん検診事業評価の在り方について(H20年3月)掲載「事業評価指標」とそれぞれの許容値及び目標値より  
 受診率目標値: がん検診事業基本計画より  
 出典: H25年度受診率はH25年度地域保健・健康増進事業報告書一タより、それ以外の指標はH26年度地域保健・健康増進事業報告書一タより



# 大腸がん検診 プロセス指標全国順位表 都道府県別

要改善

許容範囲

目標到達

受診率		要精検率		精検受診率		精検未把握率		精検未受診率		がん発見率		陽性反応適中率	
順位	数値	順位	数値	順位	数値	順位	数値	順位	数値	順位	数値	順位	数値
1	36.8	1	5.0	1	86.1	1	0.8	1	2.6	1	0.36	1	5.00
2	30.6	2	5.3	2	82.7	2	2.4	2	8.8	2	0.35	2	4.89
3	30.0	3	5.8	3	82.2	3	2.6	3	8.8	3	0.34	3	4.67
4	28.7	4	6.5	4	80.7	4	2.9	4	8.8	4	0.34	4	4.38
5	27.8	5	6.5	5	80.5	5	3.3	5	8.8	5	0.33	5	4.38
6	26.4	6	6.5	6	80.5	6	3.3	6	9.1	6	0.32	6	4.35
7	25.2	7	6.8	7	79.5	7	3.3	7	9.6	7	0.32	7	4.21
8	25.0	8	6.9	8	79.2	8	4.0	8	11.2	8	0.31	8	4.05
9	25.1	9	6.9	9	77.9	9	4.4	9	11.2	9	0.30	9	4.03
10	25.0	10	7.0	10	77.6	10	4.5	10	11.5	10	0.29	10	3.90
11	24.8	11	7.0	11	77.3	11	5.6	11	11.7	11	0.29	11	3.77
12	24.8	12	7.0	12	76.6	12	5.9	12	11.7	12	0.28	12	3.68
13	24.9	13	7.0	13	76.4	13	7.0	13	12.2	13	0.27	13	3.45
14	24.9	14	7.1	14	74.8	14	7.2	14	12.3	14	0.26	14	3.42
15	24.6	15	7.1	15	74.7	15	7.2	15	12.4	15	0.26	15	3.38
16	22.6	16	7.2	16	74.6	16	7.3	16	12.7	16	0.26	16	3.27
17	22.3	17	7.2	17	74.6	17	8.4	17	13.1	17	0.26	17	3.25
18	22.0	18	7.2	18	73.8	18	8.5	18	13.2	18	0.25	18	3.20
19	21.9	19	7.3	19	73.2	19	10.2	19	14.5	19	0.25	19	3.08
20	21.4	20	7.3	20	72.9	20	10.2	20	14.5	20	0.24	20	3.06
21	20.7	21	7.3	21	72.9	21	10.3	21	14.9	21	0.24	21	3.00
22	19.1	22	7.5	22	72.4	22	10.3	22	14.9	22	0.24	22	3.03
23	19.0	23	7.6	23	71.7	23	10.4	23	15.0	23	0.23	23	2.98
24	18.5	24	7.7	24	70.9	24	10.6	24	15.1	24	0.23	24	2.86
25	17.9	25	7.8	25	70.7	25	10.6	25	15.2	25	0.23	25	2.96
26	17.7	26	7.9	26	69.7	26	11.4	26	16.0	26	0.22	26	2.83
27	17.7	27	7.9	27	69.3	27	11.7	27	16.4	27	0.22	27	2.82
28	17.5	28	7.9	28	68.6	28	11.9	28	16.5	28	0.22	28	2.87
29	17.4	29	8.2	29	68.2	29	12.0	29	16.8	29	0.22	29	2.82
30	17.2	30	8.2	30	67.9	30	13.7	30	18.3	30	0.21	30	2.78
31	17.1	31	8.2	31	67.2	31	14.0	31	18.7	31	0.21	31	2.75
32	16.9	32	8.2	32	66.2	32	15.1	32	18.7	32	0.21	32	2.74
33	16.6	33	8.3	33	65.8	33	15.3	33	20.1	33	0.21	33	2.74
34	16.5	34	8.3	34	65.8	34	16.4	34	20.1	34	0.20	34	2.70
35	16.1	35	8.4	35	65.3	35	16.6	35	20.6	35	0.20	35	2.68
36	15.5	36	8.5	36	63.7	36	18.1	36	20.8	36	0.20	36	2.57
37	15.4	37	8.5	37	63.4	37	19.3	37	22.0	37	0.20	37	2.56
38	15.1	38	8.6	38	62.3	38	23.2	38	22.6	38	0.20	38	2.41
39	14.9	39	8.6	39	62.5	39	24.3	39	22.7	39	0.19	39	2.37
40	14.8	40	8.7	40	62.1	40	24.9	40	22.7	40	0.18	40	2.34
41	14.8	41	8.8	41	61.1	41	24.9	41	22.9	41	0.18	41	2.29
42	13.9	42	8.8	42	60.6	42	25.1	42	25.0	42	0.17	42	2.27
43	13.7	43	9.1	43	60.3	43	27.3	43	25.7	43	0.17	43	2.16
44	13.0	44	9.2	44	60.0	44	27.6	44	29.7	44	0.16	44	2.15
45	12.9	45	9.6	45	56.5	45	28.4	45	30.7	45	0.15	45	2.10
46	12.1	46	9.7	46	54.0	46	30.3	46	30.7	46	0.15	46	2.06
47	10.7	47	10.0	47	52.6	47	39.2	47	35.7	47	0.11	47	1.75
全国平均	19.1	全国平均	7.8	全国平均	66.0	全国平均	17.6	全国平均	16.5	全国平均	0.24	全国平均	3.12

受診率		要精検率		精検受診率		精検未把握率		精検未受診率		がん発見率		陽性反応適中率	
順位	数値	順位	数値	順位	数値	順位	数値	順位	数値	順位	数値	順位	数値
1	36.8	1	5.0	1	86.1	1	0.8	1	2.6	1	0.36	1	5.00
2	30.6	2	5.3	2	82.7	2	2.4	2	8.8	2	0.35	2	4.89
3	30.0	3	5.8	3	82.2	3	2.6	3	8.8	3	0.34	3	4.67
4	28.7	4	6.5	4	80.7	4	2.9	4	8.8	4	0.34	4	4.38
5	27.8	5	6.5	5	80.5	5	3.3	5	8.8	5	0.33	5	4.38
6	26.4	6	6.5	6	80.5	6	3.3	6	9.1	6	0.32	6	4.35
7	25.2	7	6.8	7	79.5	7	3.3	7	9.6	7	0.32	7	4.21
8	25.0	8	6.9	8	79.2	8	4.0	8	11.2	8	0.31	8	4.05
9	25.1	9	6.9	9	77.9	9	4.4	9	11.2	9	0.30	9	4.03
10	25.0	10	7.0	10	77.6	10	4.5	10	11.5	10	0.29	10	3.90
11	24.8	11	7.0	11	77.3	11	5.6	11	11.7	11	0.29	11	3.77
12	24.8	12	7.0	12	76.6	12	5.9	12	11.7	12	0.28	12	3.68
13	24.9	13	7.0	13	76.4	13	7.0	13	12.2	13	0.27	13	3.45
14	24.9	14	7.1	14	74.8	14	7.2	14	12.3	14	0.26	14	3.42
15	24.6	15	7.1	15	74.7	15	7.2	15	12.4	15	0.26	15	3.38
16	22.6	16	7.2	16	74.6	16	7.3	16	12.7	16	0.26	16	3.27
17	22.3	17	7.2	17	74.6	17	8.4	17	13.1	17	0.26	17	3.25
18	22.0	18	7.2	18	73.8	18	8.5	18	13.2	18	0.25	18	3.20
19	21.9	19	7.3	19	73.2	19	10.2	19	14.5	19	0.25	19	3.08
20	21.4	20	7.3	20	72.9	20	10.2	20	14.5	20	0.24	20	3.06
21	20.7	21	7.3	21	72.9	21	10.3	21	14.9	21	0.24	21	3.00
22	19.1	22	7.5	22	72.4	22	10.3	22	14.9	22	0.24	22	3.03
23	19.0	23	7.6	23	71.7	23	10.4	23	15.0	23	0.23	23	2.98
24	18.5	24	7.7	24	70.9	24	10.6	24	15.1	24	0.23	24	2.86
25	17.9	25	7.8	25	70.7	25	10.6	25	15.2	25	0.23	25	2.96
26	17.7	26	7.9	26	69.7	26	11.4	26	16.0	26	0.22	26	2.83
27	17.7	27	7.9	27	69.3	27	11.7	27	16.4	27	0.22	27	2.82
28	17.5	28	7.9	28	68.6	28	11.9	28	16.5	28	0.22	28	2.87
29	17.4	29	8.2	29	68.2	29	12.0	29	16.8	29	0.22	29	2.82
30	17.2	30	8.2	30	67.9	30	13.7	30	18.3	30	0.21	30	2.78
31	17.1	31	8.2	31	67.2	31	14.0	31	18.7	31	0.21	31	2.75
32	16.9	32	8.2	32	66.2	32	15.1	32	18.7	32	0.21	32	2.74
33	16.6	33	8.3	33	65.8	33	15.3	33	20.1	33	0.21	33	2.74
34	16.5	34	8.3	34	65.8	34	16.4	34	20.1	34	0.20	34	2.70
35	16.1	35	8.4	35	65.3	35	16.6	35	20.6	35	0.20	35	2.68
36	15.5	36	8.5	36	63.7	36	18.1	36	20.8	36	0.20	36	2.57
37	15.4	37	8.5	37	63.4	37	19.3	37	22.0	37	0.20	37	2.56
38	15.1	38	8.6	38	62.3	38	23.2	38	22.6	38	0.20	38	2.41
39	14.9	39	8.6	39	62.5	39	24.3	39	22.7	39	0.19	39	2.37
40	14.8	40	8.7	40	62.1	40	24.9	40	22.7	40	0.18	40	2.34
41	14.8	41	8.8	41	61.1	41	24.9	41	22.9	41	0.18	41	2.29
42	13.9	42	8.8	42	60.6	42	25.1	42	25.0	42	0.17		

平成23～27年度胃がん検診助成事業クーポン券利用率

(単位:人、%)

市町村	年齢	平成23年度			平成24年度			平成25年度			平成26年度			平成27年度		
		人口	利用者数	利用率	人口	利用者数	利用率	人口	利用者数	利用率	人口	利用者数	利用率	人口	利用者数	利用率
秋田市	40歳	4,362	341	7.8	4,551	283	6.2	4,821	444	9.2	4,777	453	9.5	4,704	481	10.2
	50歳	4,331	295	6.8	4,229	228	5.4	4,197	296	7.1	4,125	260	6.3	4,072	315	7.7
能代市	40歳	697	152	21.8	675	191	28.3	687	166	24.2	659	124	18.8	679	133	19.6
	50歳	730	114	15.6	732	191	26.1	694	140	20.2	697	109	15.6	659	108	16.4
横手市	40歳	1,068	167	15.6	1,075	174	16.2	1,103	121	11.0	1,091	123	11.3	1,048	143	13.6
	50歳	1,335	222	16.6	1,149	165	14.4	1,232	200	16.2	1,126	149	13.2	1,073	122	11.4
大館市	40歳	862	131	15.2	891	140	15.7	911	97	10.6	916	98	10.7	939	97	10.3
	50歳	1,011	143	14.1	1,003	99	9.9	975	92	9.4	898	79	8.8	966	81	8.4
男鹿市	40歳	295	40	13.6	305	34	11.1	314	14	4.5	306	22	7.2	306	28	9.2
	50歳	390	49	12.6	361	28	7.8	345	24	7.0	375	22	5.9	361	34	9.4
湯沢市	40歳	516	47	9.1	570	47	8.2	556	57	10.3	542	49	9.0	530	58	10.9
	50歳	713	61	8.6	690	56	8.1	634	56	8.8	640	58	9.1	595	47	7.9
鹿角市	40歳	405	63	15.6	341	46	13.5	389	57	14.7	399	54	13.5	402	35	8.7
	50歳	445	81	18.2	445	60	13.5	419	57	13.6	421	50	11.9	386	49	12.7
由利本荘市	40歳	879	80	9.1	942	67	7.1	948	69	7.3	1,028	88	8.6	988	86	8.7
	50歳	1,074	75	7.0	1,047	55	5.3	1,058	71	6.7	992	70	7.1	911	67	7.4
潟上市	40歳	446	50	11.2	432	39	9.0	459	43	9.4	467	54	11.6	463	43	9.3
	50歳	417	38	9.1	401	30	7.5	463	43	9.3	453	46	10.2	443	61	13.8
大仙市	40歳	953	94	9.9	941	86	9.1	990	78	7.9	998	77	7.7	976	84	8.6
	50歳	1,178	155	13.2	1,182	95	8.0	1,092	99	9.1	1,057	79	7.5	1,080	105	9.7
北秋田市	40歳	380	48	12.6	358	39	10.9	350	39	11.1	327	29	8.9	327	35	10.7
	50歳	508	99	19.5	471	49	10.4	443	56	12.6	435	46	10.6	403	52	12.9
にかほ市	40歳	367	43	14.0	303	32	10.6	302	28	9.3	333	27	8.1	290	27	9.3
	50歳	362	35	9.7	360	30	8.3	314	29	9.2	316	40	12.7	355	29	8.2
仙北市	40歳	329	29	8.8	347	28	8.1	341	40	11.7	309	40	12.9	309	41	13.3
	50歳	371	71	19.1	385	38	9.9	331	38	11.5	341	51	15.0	305	48	15.7
小坂町	40歳	54	15	27.8	62	11	17.7	65	9	13.8	62	12	19.4	57	7	12.3
	50歳	65	15	23.1	73	14	19.2	68	15	22.1	76	10	13.2	89	18	20.2
上小阿仁村	40歳	26	10	38.5	25	7	28.0	28	13	46.4	15	5	33.3	17	3	17.6
	50歳	25	8	32.0	41	5	12.2	30	9	30.0	25	3	12.0	30	9	30.0
藤里町	40歳	41	5	12.2	42	13	31.0	36	9	25.0	23	1	4.3	29	5	17.2
	50歳	44	8	18.2	35	10	28.6	38	9	23.7	43	10	23.3	33	6	18.2
三種町	40歳	189	34	18.0	184	43	23.4	166	26	15.7	197	18	9.1	177	23	13.0
	50歳	240	46	19.2	255	49	19.2	230	40	17.4	229	31	13.5	226	37	16.4
八峰町	40歳	76	11	14.5	81	18	22.2	85	10	11.8	96	12	12.5	84	12	14.3
	50歳	117	17	14.5	117	24	20.5	107	24	22.4	96	8	8.3	87	15	17.2
五城目町	40歳	92	17	18.5	92	5	5.4	94	8	8.5	114	10	8.8	84	12	14.3
	50歳	126	22	17.5	139	16	11.5	106	15	14.2	111	16	14.4	135	24	17.8
八郎潟町	40歳	60	7	11.7	72	11	15.3	53	10	18.9	78	8	10.3	65	11	16.9
	50歳	86	8	9.3	70	9	12.9	104	15	14.4	75	7	9.3	67	9	13.4
井川町	40歳	52	9	17.3	74	11	14.9	58	7	12.1	52	3	5.8	67	4	6.0
	50歳	61	9	14.8	67	7	10.4	64	9	14.1	77	6	7.8	69	7	10.1
大湯村	40歳	55	20	36.4	60	27	45.0	46	17	37.0	44	17	38.6	35	20	57.1
	50歳	38	12	31.6	34	10	29.4	51	22	43.1	40	13	32.5	35	12	34.3
美郷町	40歳	208	58	27.9	213	46	21.6	195	39	20.0	209	45	21.5	230	52	22.6
	50歳	303	66	21.8	281	76	27.0	253	61	24.1	248	64	25.8	242	50	20.7
羽後町	40歳	152	20	13.2	165	24	14.5	162	20	12.3	158	8	5.1	154	16	10.4
	50歳	222	26	11.7	239	27	11.3	209	23	11.0	228	26	11.4	211	28	13.3
東成瀬村	40歳	23	3	13.0	16	6	37.5	25	3	12.0	26	5	19.2	27	4	14.8
	50歳	42	11	26.2	31	7	22.6	36	12	33.3	28	8	28.6	31	10	32.3
計	40歳	12,527	1,494	11.9	12,817	1,428	11.1	13,184	1,424	10.8	13,226	1,382	10.4	12,987	1,460	11.2
	50歳	14,234	1,686	11.8	13,837	1,378	10.0	13,493	1,455	10.8	13,152	1,261	9.6	12,864	1,343	10.4
40+50計		26,761	3,180	11.9	26,654	2,806	10.5	26,677	2,879	10.8	26,378	2,643	10.0	25,851	2,803	10.8

(がん対策室調べ)

※ 利用率は、利用者数÷人口×100で算出。(地域保健・健康増進事業報告の受診率と異なるので留意のこと)

がん検診推進事業における秋田県の実績について(国ヶポー)

(がん対策室調べ)

年度	子宮頸がん										乳がん				
	20歳	25歳	30歳	35歳	40歳	合計	40歳	45歳	50歳	55歳	60歳	合計			
平成21年度	対象者数	4,551人	4,930人	5,774人	6,578人	6,446人	28,279人	6,446人	6,739人	7,855人	8,831人	40,100人			
	利用者数	390人	954人	1,557人	1,902人	1,974人	6,771人	1,775人	1,760人	1,793人	2,398人	10,430人			
	利用率	8.6%	19.4%	27.0%	28.9%	30.6%	24.0%	27.5%	22.8%	27.2%	26.4%	26.0%			
平成22年度	対象者数	4,506人	4,812人	5,567人	6,378人	6,130人	27,993人	6,130人	6,820人	7,582人	8,840人	40,011人			
	利用者数	553人	1,141人	1,753人	2,237人	1,978人	7,662人	1,818人	1,849人	2,494人	2,946人	10,998人			
	受診率	12.3%	23.7%	31.5%	35.1%	32.3%	28.0%	29.7%	24.4%	28.2%	27.2%	27.5%			
平成23年度	対象者数	4,238人	4,467人	5,244人	6,370人	6,281人	26,800人	6,281人	5,930人	7,185人	8,200人	37,749人			
	利用者数	557人	1,025人	1,433人	2,146人	1,847人	7,008人	1,760人	1,706人	2,297人	2,732人	10,101人			
	利用率	13.1%	22.9%	27.3%	33.7%	29.4%	26.3%	28.0%	23.7%	28.0%	26.9%	26.8%			
平成24年度	対象者数	4,306人	4,397人	5,023人	6,052人	6,408人	26,186人	6,419人	5,525人	7,088人	7,860人	36,054人			
	利用者数	575人	1,063人	1,448人	2,077人	1,866人	7,029人	1,711人	1,521人	1,942人	2,330人	8,844人			
	利用率	13.4%	24.2%	28.8%	34.3%	29.1%	26.8%	26.7%	21.6%	24.7%	25.3%	24.5%			
平成25年度	対象者数	4,189人	4,215人	5,148人	5,916人	6,518人	25,985人	6,518人	6,584人	6,930人	7,852人	37,224人			
	利用者数	456人	942人	1,359人	1,811人	1,861人	6,429人	1,725人	1,655人	2,080人	2,348人	9,428人			
	利用率	10.9%	22.3%	26.4%	30.6%	28.6%	24.7%	26.5%	23.9%	26.5%	25.1%	25.3%			

年度	大腸がん										男女								
	40歳	45歳	50歳	55歳	60歳	合計	40歳	45歳	50歳	55歳	60歳	合計	40歳	45歳	50歳	55歳	60歳	合計	
平成23年度	対象者数	6,211人	5,934人	7,086人	7,909人	9,980人	37,120人	6,286人	5,930人	7,150人	8,198人	10,153人	37,717人	12,497人	11,864人	14,236人	16,107人	20,133人	74,837人
	利用者数	622人	588人	779人	1,099人	2,020人	5,108人	1,093人	1,045人	1,388人	1,818人	3,061人	8,405人	1,715人	1,633人	2,167人	2,917人	5,081人	13,513人
	利用率	10.0%	9.9%	11.0%	13.9%	20.2%	13.8%	17.4%	17.6%	19.4%	22.2%	30.1%	22.3%	13.7%	13.8%	15.2%	18.1%	25.2%	18.1%
平成24年度	対象者数	6,424人	5,354人	6,850人	7,619人	8,827人	35,074人	6,423人	5,444人	6,961人	7,840人	9,236人	35,904人	12,847人	10,798人	13,811人	15,459人	18,063人	70,978人
	利用者数	546人	428人	634人	730人	1,383人	3,721人	1,126人	786人	1,234人	1,627人	2,550人	7,323人	1,672人	1,214人	1,868人	2,957人	3,933人	11,044人
	利用率	8.5%	8.0%	9.3%	9.6%	15.7%	10.6%	17.5%	14.4%	17.7%	20.8%	27.6%	20.4%	13.0%	11.2%	13.5%	15.2%	21.8%	15.6%
平成25年度	対象者数	6,669人	6,286人	6,571人	7,564人	9,030人	36,120人	6,522人	6,584人	6,929人	7,852人	9,314人	37,201人	13,191人	12,870人	13,500人	15,416人	18,344人	73,321人
	利用者数	453人	448人	540人	794人	1,433人	3,668人	1,184人	1,006人	1,321人	1,597人	2,471人	7,579人	1,657人	1,454人	1,861人	2,391人	3,904人	11,247人
	利用率	6.8%	7.1%	8.2%	10.5%	15.9%	10.2%	18.2%	15.3%	19.1%	20.3%	26.5%	20.4%	12.4%	11.3%	13.8%	15.5%	21.3%	15.3%
平成26年度	対象者数	6,650人	6,147人	6,483人	7,688人	8,645人	35,623人	6,576人	6,359人	6,609人	7,777人	8,680人	36,061人	13,226人	12,506人	13,152人	15,475人	17,325人	71,684人
	利用者数	546人	460人	543人	771人	1,361人	3,681人	1,104人	966人	1,109人	1,500人	2,389人	7,088人	1,650人	1,426人	1,652人	2,271人	3,750人	10,749人
	利用率	8.2%	7.5%	8.4%	10.0%	15.7%	10.3%	16.8%	15.2%	16.6%	19.3%	27.5%	19.6%	12.5%	11.4%	12.6%	14.7%	21.6%	15.0%
平成27年度	対象者数	6,678人	6,215人	6,331人	7,307人	8,453人	34,984人	6,309人	6,073人	6,533人	7,466人	8,743人	35,144人	12,987人	12,288人	12,864人	14,793人	17,196人	70,128人
	利用者数	598人	527人	588人	780人	1,412人	3,905人	1,116人	949人	1,063人	1,493人	2,474人	7,095人	1,714人	1,476人	1,651人	2,273人	3,886人	11,000人
	利用率	9.0%	8.5%	9.3%	10.7%	16.7%	11.2%	17.7%	15.6%	16.3%	19.9%	28.3%	20.2%	13.2%	12.0%	12.8%	15.4%	22.6%	15.7%

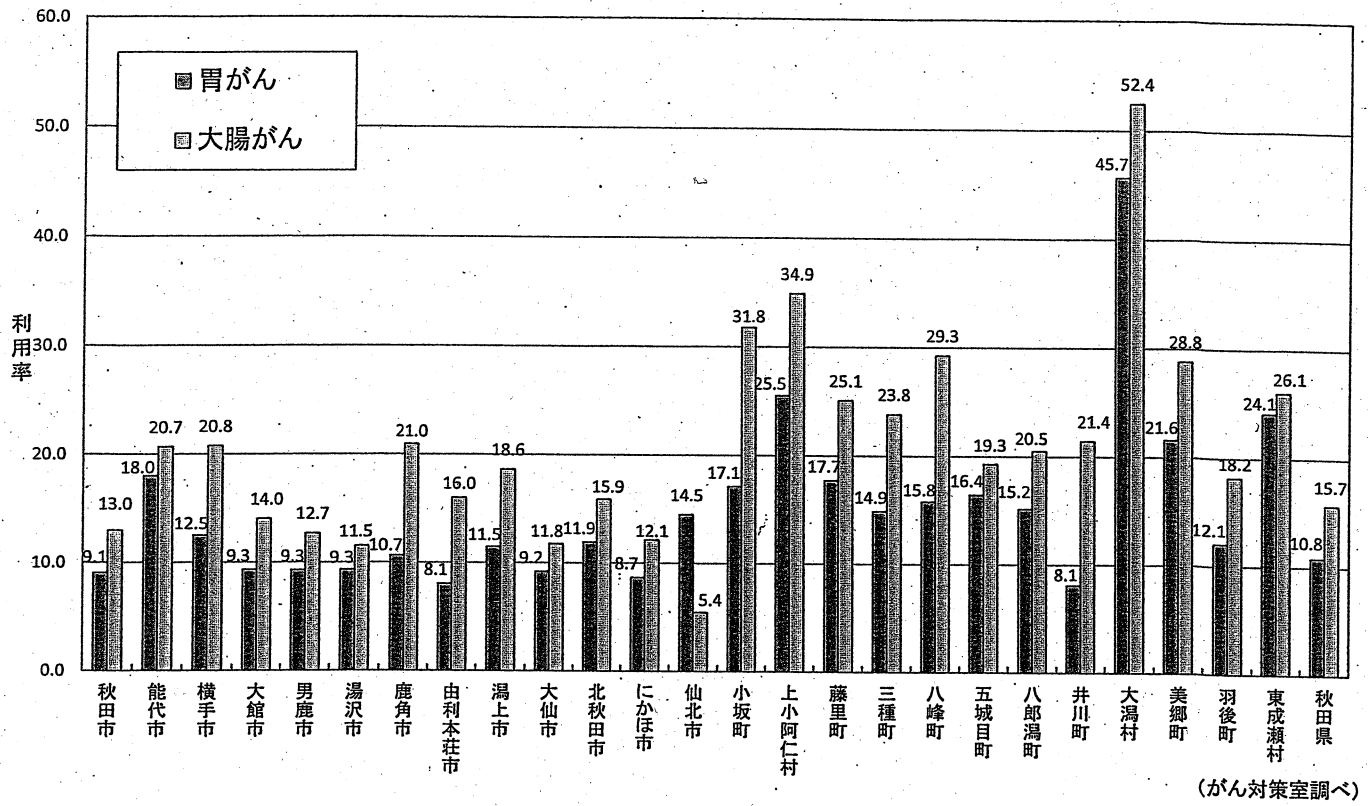
※利用率は、利用者数÷対象者数×100で算出。(厚生労働省地域保健・健康増進事業報告の受診率と異なるので留意のこと)  
※子宮頸がん、乳がんについては、25年度までは「がん検診推進事業」として実施。

平成27年度がん検診推進事業対象者利用率(国クーポン)

(がん対策室調べ)

市区町村	対象者数										クーポン配布枚数										大腸がん(男女計)										利用者数			利用率			
	40歳		45歳		50歳		55歳		60歳		合計		40歳		45歳		50歳		55歳		60歳		合計		40歳		45歳		50歳		55歳		60歳		合計		
	数	率	数	率	数	率	数	率	数	率	数	率	数	率	数	率	数	率	数	率	数	率	数	率	数	率	数	率	数	率	数	率	数		率		
秋田市	4,704	4.192	4,072	4.381	4,750	22,099	4,704	4.192	4,072	4.381	4,750	22,099	590	433	412	552	883	2,870	13.0%																		
能代市	679	658	659	762	881	3,639	679	658	659	762	881	3,639	154	114	116	145	223	752	20.7%																		
横手市	1,048	1,055	1,073	1,421	1,738	6,335	1,048	1,055	1,073	1,421	1,738	6,335	174	162	172	294	514	1,316	20.8%																		
大館市	939	864	966	1,060	1,206	5,035	937	864	966	1,060	1,206	5,032	106	105	89	209	198	707	14.0%																		
男鹿市	306	276	361	443	535	1,921	307	276	361	442	535	1,921	33	15	33	52	111	244	12.7%																		
湯沢市	530	585	595	760	866	3,336	526	583	595	759	865	3,328	43	55	60	85	142	385	11.5%																		
鹿角市	402	363	386	447	534	2,132	401	362	385	446	532	2,126	53	71	72	103	148	447	21.0%																		
由利本荘市	988	893	911	1,093	1,363	5,248	988	893	911	1,093	1,363	5,248	125	107	106	158	344	840	16.0%																		
潟上市	463	433	443	436	534	2,309	463	433	443	436	534	2,309	75	59	82	62	152	430	18.6%																		
大仙市	976	981	1,080	1,224	1,517	5,778	976	981	1,080	1,224	1,517	5,778	70	91	110	132	276	679	11.8%																		
北秋田市	327	365	403	501	548	2,144	327	365	403	501	548	2,144	36	41	69	55	140	341	15.9%																		
にかほ市	290	283	355	356	440	1,724	290	283	354	356	440	1,723	27	19	28	42	93	209	12.1%																		
仙北市	309	273	305	399	459	1,745	309	273	305	399	459	1,745	20	7	13	24	31	95	5.4%																		
小坂町	57	66	89	69	84	365	57	66	89	69	84	365	12	12	37	20	35	116	31.8%																		
上小阿仁村	17	28	30	27	47	149	17	28	30	27	47	149	6	6	10	11	19	52	34.9%																		
藤里町	29	49	33	50	62	223	29	49	33	50	62	223	7	7	5	12	25	56	25.1%																		
三種町	177	196	226	285	328	1,212	177	196	226	285	328	1,212	30	35	43	66	115	289	23.8%																		
八峰町	84	83	87	113	118	485	84	83	87	113	118	485	23	16	20	21	62	142	29.3%																		
五城目町	84	92	135	124	182	617	84	92	135	124	182	617	12	14	29	18	46	119	19.3%																		
八郎潟町	65	71	67	89	127	419	65	71	67	89	127	419	11	9	10	14	42	86	20.5%																		
井川町	67	55	69	73	95	359	67	55	69	73	95	359	11	7	17	13	29	77	21.4%																		
大潟村	35	42	35	34	41	187	35	42	35	34	41	187	20	19	17	21	21	98	52.4%																		
美郷町	230	225	242	333	395	1,425	230	225	242	333	395	1,425	54	53	64	106	134	411	28.8%																		
羽後町	154	141	211	268	303	1,077	154	141	211	268	303	1,077	17	15	27	45	92	196	18.2%																		
東成瀬村	27	19	31	45	43	165	27	19	31	45	43	165	5	4	10	13	11	43	26.1%																		
秋田県	12,987	12,288	12,864	14,793	17,196	70,128	12,981	12,285	12,861	14,790	17,193	70,110	1,714	1,476	1,651	2,273	3,886	11,000	15.7%																		
年齢別配布(利用率)							100.0%	100.0%	100.0%	100.0%	100.0%	100.0%	100.0%	100.0%	100.0%	100.0%	100.0%	100.0%	100.0%	100.0%	100.0%	100.0%	100.0%	100.0%	100.0%	100.0%	100.0%	100.0%	100.0%	100.0%	100.0%	100.0%	100.0%	100.0%	100.0%	100.0%	

## 平成27年度がん検診の無料クーポン券の利用率(市町村別)



## 平成27年度がん検診無料クーポン券の利用率(年齢別)

